

LEGENDA

|  |   |
|--|---|
|  | HRANICE ŘEŠENÉHO ÚZEMÍ - SPRÁVNÍ ÚZEMÍ OBCE MILAVČE |
|  | HRANICE KATASTRÁLNÍCH ÚZEMÍ                         |
|  | HRANICE ZASTAVĚNÉHO ÚZEMÍ VYMEZENÉ KE DNI 1.4.2014  |
|  | HRANICE ZASTAVITELNÝCH PLOCH                        |
|  | HRANICE PODROBNĚJŠÍHO ČLENĚNÍ PLOCH                 |
|  | VRSTEVNICE  |

| PLOCHY STABILIZOVANÉ | PLOCHY ZMĚN | ÚZEMNÍ REZERVY | PLOCHY S ROZDÍLNÝM ZPŮSOBEM VYUŽITÍ | (vyh. 501/2006 Sb.)                                 |
|----------------------|-------------|----------------|-------------------------------------|---|
|                      |             |                |                                     | PLOCHY BYDLNÍ (BO)                                  |
|                      |             |                |                                     | PLOCHY OBČANSKÉHO VYBAVENÍ - OBECNÉ (OV)            |
|                      |             |                |                                     | PLOCHY VEŘEJNÝCH PROSTRANSTVÍ - OBECNÉ (PO)         |
|                      |             |                |                                     | PLOCHY VEŘEJNÝCH PROSTRANSTVÍ - VEŘEJNÁ ZELENĚ (PZ) |
|                      |             |                |                                     | PLOCHY DOPRAVNÍ INFRASTRUKTURY - SILNIČNÍ (DS)      |
|                      |             |                |                                     | PLOCHY DOPRAVNÍ INFRASTRUKTURY - ÚČELOVÉ (DU)       |
|                      |             |                |                                     | PLOCHY DOPRAVNÍ INFRASTRUKTURY - DRÁŽNÍ (DD)        |
|                      |             |                |                                     | PLOCHY TECHNICKÉ INFRASTRUKTURY (TI)                |
|                      |             |                |                                     | PLOCHY VÝROBY A SKLADOVÁNÍ - ZEMĚDĚLSKÉ (VZ)        |
|                      |             |                |                                     | PLOCHY VÝROBY A SKLADOVÁNÍ - PRŮMYSLOVÉ (VP)        |
|                      |             |                |                                     | PLOCHY SMÍŠENÉ VÝROBNÍ (SV)                         |
|                      |             |                |                                     | PLOCHY VODNÍ A VODOHOSPODÁRSKÉ (VV)                 |
|                      |             |                |                                     | PLOCHY ZEMĚDĚLSKÉ - ZPF (ZZ)                        |
|                      |             |                |                                     | PLOCHY ZEMĚDĚLSKÉ - TTP (ZT)                        |
|                      |             |                |                                     | PLOCHY LESNÍ (LS)                                   |
|                      |             |                |                                     | PLOCHY ZELENĚ - IZOLAČNÍ A OCHRANNÉ (ZI)            |
|                      |             |                |                                     | PLOCHY ZELENĚ - VYHRAZENÉ (ZV)                      |
|                      |             |                |                                     | PLOCHY ZELENĚ - KRAJINNÉ (ZK)                       |

ZASTAVITELNÉ PLOCHY - PŘEHLED

|  |        |                  |  |        |                        |
|--|--------|------------------|--|--------|------------------------|
|  | R01-BO | KŘENOVY - ZÁPAD  |  | R02-BO | KŘENOVY - SEVEROVÝCHOD |
|  | R03-ZV | KŘENOVY - ZÁPAD  |  | R04-SV | KŘENOVY - VÝCHOD       |
|  | R05-ZV | KŘENOVY - VÝCHOD |  | R06-BO | KŘENOVY - STŘED        |

PLOCHY PŘESTAVBY - PŘEHLED

|  |        |                 |  |        |                 |
|--|--------|-----------------|--|--------|-----------------|
|  | P01-PO | KŘENOVY - STŘED |  | P02-PO | KŘENOVY - ZÁPAD |
|  | P03-BO | KŘENOVY - STŘED |  | P04-SV | KŘENOVY - STŘED |

PLOCHY ZMĚN V NEZASTAVĚNÉM ÚZEMÍ - PŘEHLED

|  |        |                        |  |        |                        |
|--|--------|------------------------|--|--------|------------------------|
|  | N01-DS | KORIDOR SILNICE I/26   |  | N02-DU | KŘENOVY - JIH          |
|  | N03-DU | KŘENOVY - SEVER        |  | N04-DU | KŘENOVY - SEVER        |
|  | N05-ZK | KŘENOVY - SEVEROVÝCHOD |  | N06-ZI | KŘENOVY - VÝCHOD       |
|  | N07-ZK | KŘENOVY - SEVER        |  | N08-ZZ | KŘENOVY - VÝCHOD       |
|  | N09-ZK | KŘENOVY - SEVEROVÝCHOD |  | N10-ZK | KŘENOVY - SEVEROVÝCHOD |
|  | N11-DU | KŘENOVY - ZÁPAD        |  | N12-DU | KŘENOVY - VÝCHOD       |
|  | N13-ZT | KŘENOVY - ZÁPAD        |  | N14-ZI | KŘENOVY - VÝCHOD       |

ÚZEMNÍ REZERVY - PŘEHLED

|  |        |                 |  |        |                  |
|--|--------|-----------------|--|--------|------------------|
|  | V01-BO | KŘENOVY - ZÁPAD |  | V02-SV | KŘENOVY - VÝCHOD |
|--|--------|-----------------|--|--------|------------------|

| STAV | NÁVRH | DOPRAVNÍ INFRASTRUKTURA                            |
|------|-------|--|
|      |       | CYKLOTRASY   |
|      |       | ÚČELOVÁ KOMUNIKACE - SMĚROVÁ                       |
|      |       | AUTOBUSOVÉ ZASTÁVKY                                |
|      |       | OSA SILNIČNÍHO KORIDORU                            |
|      |       | ŽELEZNIČNÍ STANICE                                 |
|      |       | TECHNICKÁ INFRASTRUKTURA                           |
|      |       | DISTRIBUČNÍ TRAFOSTANICE                           |
|      |       | ELEKTRICKÉ VEDENÍ VN 22, 110 kV                    |
|      |       | REGULAČNÍ STANICE VTL                              |
|      |       | VTL PLYNOVOD                                       |
|      |       | STL PLYNOVOD                                       |
|      |       | VODOVODNÍ ŘAD                                      |
|      |       | VODOJEM  |
|      |       | KANALIZACE   |
|      |       | ČOV  |
|      |       | ZAŘÍZENÍ NA KOMUNIKAČNÍ SÍTI                       |
|      |       | TELEKOMUNIKAČNÍ VEDENÍ                             |
|      |       | OCHRANNÁ PÁSMA DOPRAVNÍ A TECHNICKÉ INFRASTRUKTURY |
|      |       | OCHRANNÉ PÁSMA SILNICE                             |
|      |       | OCHRANNÉ PÁSMA DRÁHY                               |
|      |       | OCHRANNÉ PÁSMA LETIŠTĚ                             |
|      |       | OCHRANNÉ PÁSMA ELEKTRICKÉHO VEDENÍ 22 kV           |
|      |       | BEZPEČNOSTNÍ PÁSMA VTL PLYNOVODU                   |

Zpracovatel: **Ing.arch. Václav Masopust**  
 IČ: 86914235  
 Tolstého 115, 346 01 Horšovský Týn  
 autorizovaný architekt ČKA 4335

Spolupráce: **Ing.arch. Petr Sladký**  
 autorizovaný architekt ČKA 2686

Ing. arch. Václav Masopust  
 autorizovaný architekt ČKA 4335

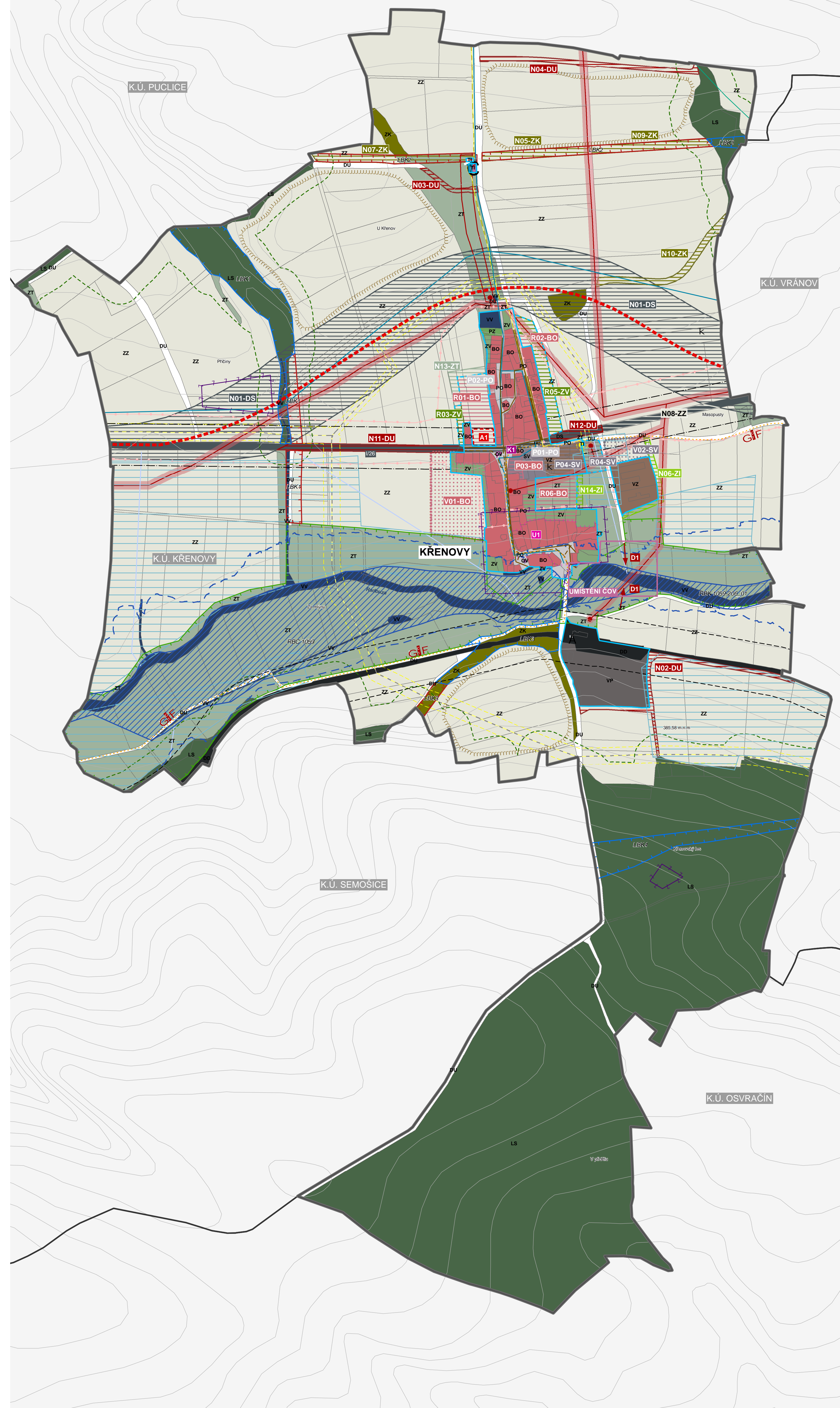
TENTO PROJEKT BYL SPOLUFINANCOVÁN Z PROGRAMU STABILIZACE A OBNOVY VENKOVA PLZEŇSKÉHO KRAJE



**ÚZEMNÍ PLÁN KŘENOVY** ... věřte, že se vám vrátí

K.Ú.: **KŘENOVY**  
 FÁZE: **ÚZEMNÍ PLÁN** 07/2015

**KOORDINAČNÍ VÝKRES** M 1:5 000 **05**  
 ZPRACOVATEL: ING. ARCH. VÁCLAV MASOPUST, Tolstého 115, 346 01 Horšovský Týn, (ČKA 4335)  
 SPOLUPRÁCE: ING. ARCH. PETR SLADKÝ, (ČKA 2686)



| OCHRANA URBANISTICKÝCH A ARCHITEKTONICKÝCH HODNOT |                               |
|---|-------------------------------|
|   | ARCHEOLOGICKÉ NALEZIŠTĚ       |
|   | KULTURNÍ HODNOTA              |
|   | URBANISTICKY HODNOTNÝ PROSTOR |
| OCHRANA ZDRAVÝCH A BEZPEČNÝCH ŽIVOTNÍCH PODMÍNEK  |                               |
|   | ZÁPLAVOVÉ ÚZEMÍ Q100          |
|   | AKTIVNÍ ZÁPLAVOVÉ ÚZEMÍ       |
|   | ODVOŇOVACÍ ZAŘÍZENÍ           |
|   | ODVODNĚNÁ PLOCHA              |
|   | ÚZEMÍ EKOLOGICKÝCH RIZIK      |

| OCHRANA PŘÍRODNÍCH HODNOT          |   |
|------------------------------------|---|
|                                    | HRANICE 50 M OD OKRAJE LESA                   |
|                                    | PLOCHY PRO REALIZACI PROTIEROZNÍCH ÚPRAV      |
| ÚZEMNÍ SYSTÉM EKOLOGICKÉ STABILITY |   |
|                                    | REGIONÁLNÍ BIOCENTRUM / BIODORIDOR            |
|                                    | LOKÁLNÍ BIOCENTRUM / BIODORIDOR               |
| POPISKY - PŘEHLED                  |   |
|                                    | KULTURNÍ HODNOTY                              |
|                                    | ARCHITEKTONICKY HODNOTNÉ OBJEKTY <b>U1</b>    |
|                                    | KAPLE SV. VÁCLAVA <b>K1</b>                   |
|                                    | URBANISTICKY HODNOTNÉ PROSTORY                |
|                                    | KŘENOVSKÁ NÁVES                               |
|                                    | KOMUNIKACE                                    |
|                                    | DÁLKOVÁ CYKLOTRASA PRAHA-REGENSBURG <b>C1</b> |
|                                    | KOMUNIKACE K AREÁLU MANIPULACE <b>D1</b>      |