

Označování pracovních míst na silnicích II. a III. třídy



Verze 05/2022

POLICIE ČESKÉ REPUBLIKY
KRAJSKÉ ŘEDITELSTVÍ POLICIE
PLZEŇSKÉHO KRAJE
ODBOR SLUŽBY DOPRAVNÍ POLICIE
306 28 PLZEŇ, NÁDRAŽNÍ 2

KRPP-158430-3/CJ-2023-0300DP
8. 11. 2023

Kpt. Ing. Martin Cibulka
278722

Seznam schémat

Označení	Trasa	Uzavřená část	Stránka
OKP 01	dvoupruh	krajnice	6
OKP 02	dvoupruh	jízdní pruh	7
OKP 03	dvoupruh	jízdní pruh	8
OKP 04	dvoupruh	jízdní pruh	9
OKP 05	dvoupruh	jízdní pruh	10
OKP 06	dvoupruh	jízdní pruh	11
OKP 07	dvoupruh	jízdní pruh	12
OKP 08a	dvoupruh	jízdní pruh	13
OKP 08b	dvoupruh	jízdní pruh	14
OKP 09	dvoupruh	jízdní pruh	16
OKS 01	dvoupruh	jízdní pruh	18
OKS 02	dvoupruh	jízdní pruh (zvýšená ochrana)	20
OKS 03	třípruh	jízdní pruh (ve směru s jedním pruhem)	22
DS 01	dvoupruh	jízdní pruh	24
DS 02	dvoupruh	jízdní pruh	26
DS 03	dvoupruh	jízdní pruh	28

Rozdělení a popis schémat

Schémata se dělí:

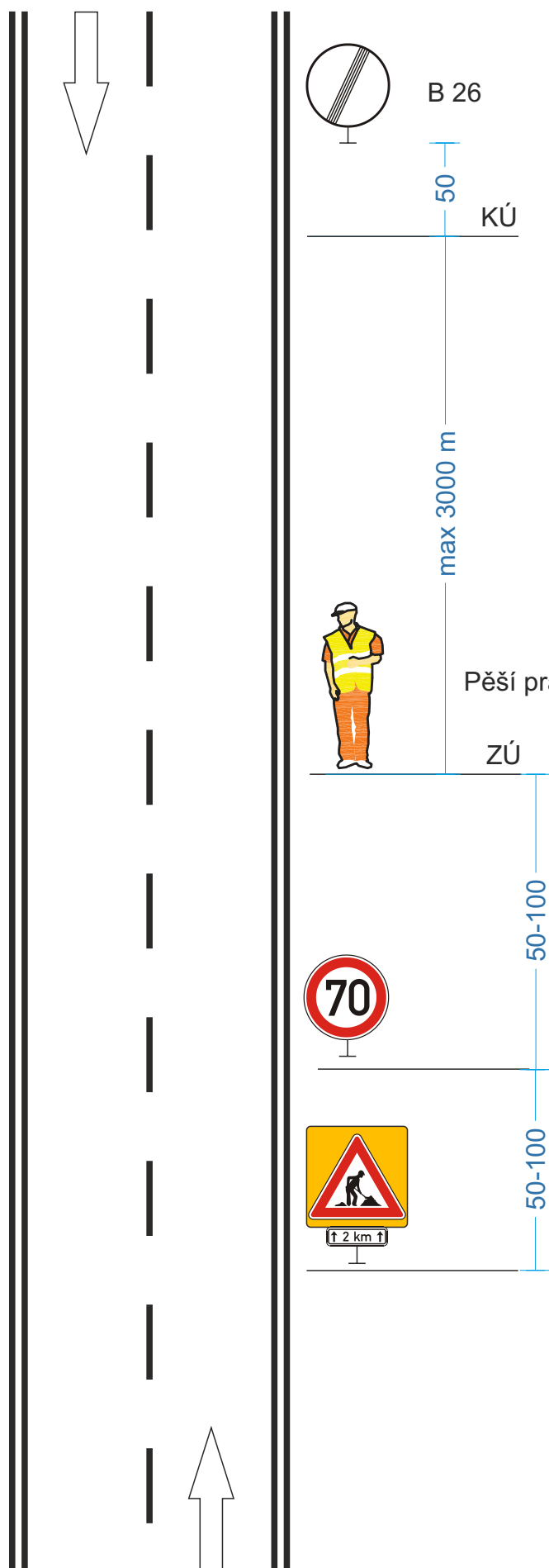
- **Operativní – krátkodobá pohyblivá (mobilní) (OKP)**
- použije se při pracích, kdy se vozidlo pomalu pohybuje na delším úseku silnice a kdy vystupování osádky z vozidla není plánováno (např. mytí vozovky, sloupků a nástavců, zametání, sečení trávy). Anebo je vystupování osádky plánováno, avšak doba pobytu osádky mimo vozidlo krátká a nepravidelná (např. úklid trasy, rovnání sloupků).
- **A) v obci**
- **B) mimo obec**

- **Operativní – krátkodobá stabilní (OKS)**
- použije se při krátkodobé činnosti v daném úseku silnice (např. lokální výspravy, oprava SDZ, oprava krajnice, řez a průklest stromů)
- **A) v obci**
- **B) mimo obec**

- **Dlouhodobá stabilní (DS)**
- použije se při, i po ukončení prací a technologických přestávkách a činnostech prováděných v delším časovém úseku (např. oprava propustku, frézování vozovky ve větším rozsahu)
- **A) v obci**
- **B) mimo obec**

Základní informace

- **Na všechny práce bude použita zvýrazněná DZ A 15 s fluorescenčním pozadím.**
- Při provádění veškerých činností (mimo schéma OKP 01) bude vozidlo odstaveno vždy na vozovce před pracovníky (ve směru jízdy) tak, aby tvořilo pevnou ochranu pracovníků.
- Pokud není pracovní stroj vybaven světelnou šipkou / rampou, bude pracoviště doplněno dalším vozidlem se světelným zařízením.
- Krátkodobé mobilní – používat kužel, dlouhodobé stabilní – používat směrovací desky (DZ Z4, nutno dbát správné osazení směru). Po ukončení denní činnosti označit pracoviště směrovacími deskami (DZ Z4).
- Veškeré činnosti provádět jen na jedné polovině vozovky (v jednom jízdním pruhu).
- Při provádění činnosti v prostoru křižovatky, bude do vedlejší silnice osazena DZ A15 + E7b.
- Po ukončení denní práce bude u stabilních pracovišť pořízena fotodokumentace osazených značek.



Pracovní místo
krátkodobé pohyblivé
dvoupruh
krajnice

Činnost pracovníků mimo vozovku bez vozidla

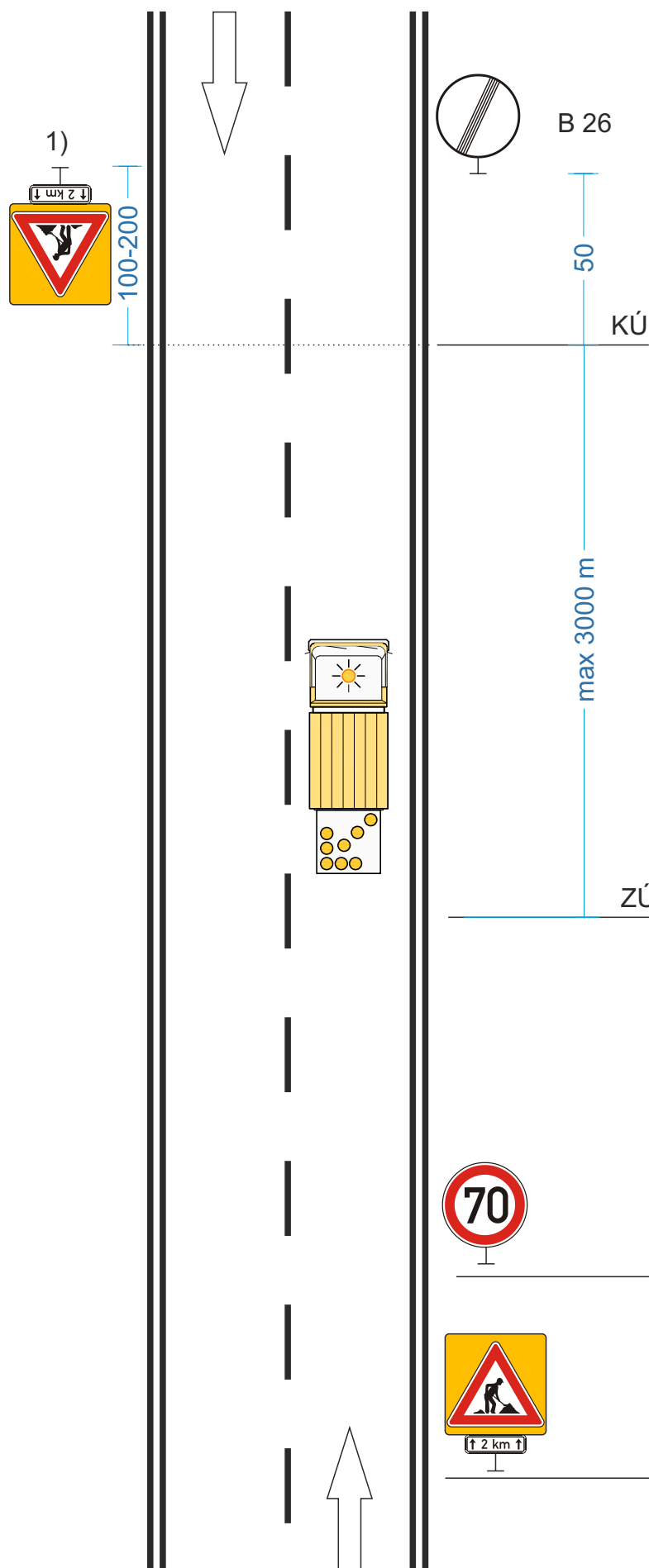
Činnosti:

sběr odpadu, úklid odpočívek, úklid větví,
sběr kamene z příkopu

Délka pracovního místa je max. 3 km

B 20a (70, případně 50)
při práci v obci se užije B 20a (30)

A 15 + E 4 (500 m až 3 km)
zvýraznění ŽZ fluo. třída 3
údaj na E 4 se zaokrouhlí na 500 m



Pracovní místo
krátkodobé pohyblivé
dvoupruh
jízdni pruh

Činnost pracovníků s vozidlem (nakládka)

Činnosti:

sběr odpadu, úklid odpočívky, úklid větví,
sběr kamene z příkopu

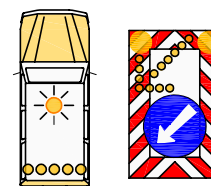
Délka pracovního místa je max. 3 km

Pracovní vozidlo + světelná šipka

S8c, 2 × S7

NEBO: vozidlo se světelnou rampou,
nebo výstražný vozík

Začátek prac. místa



B 20a (70, případně 50) + A 15 + E 4 (500 m až 3 km)
zvýraznění ŽZ fluo. třída 3

údaj na E 4 se zaokrouhlí na 500 m

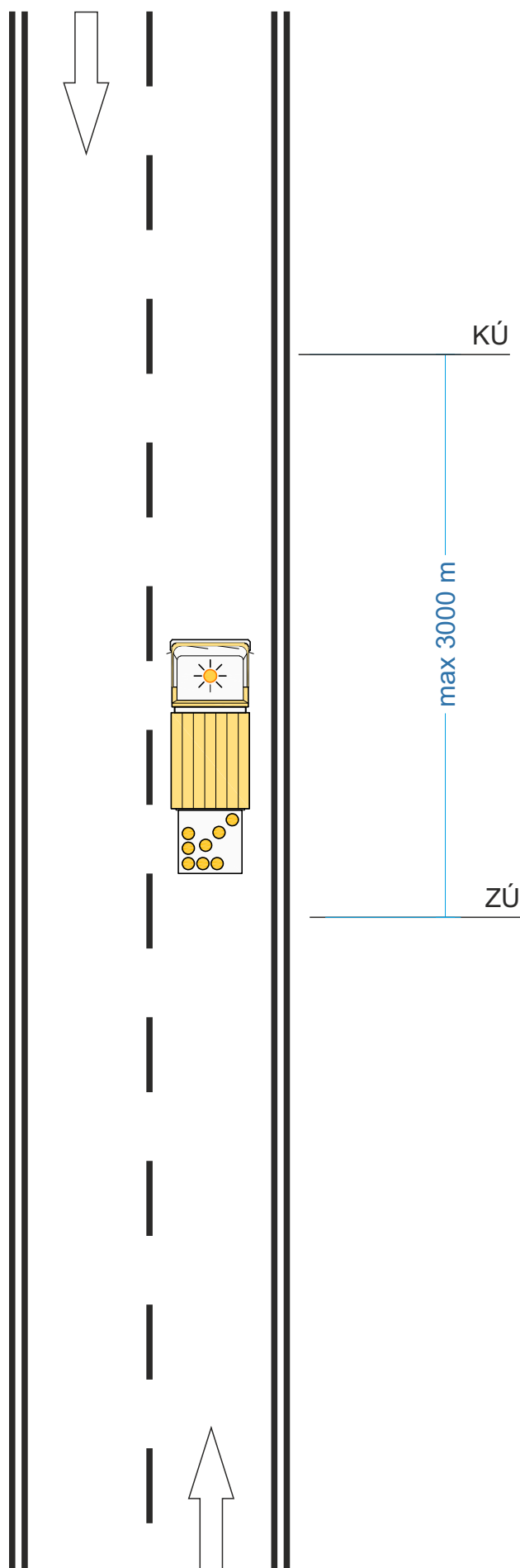
1) Pokud je v daném úseku místo
s dohledem menším než 150 m

A 15 + E 4 (500 m až 3 km)

zvýraznění ŽZ fluo. třída 3

údaj na E 4 se zaokrouhlí na 500 m

OKP 03



Pracovní místo
krátkodobé pohyblivé
dvoupruh
jízdni pruh

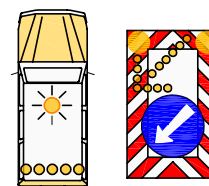
Činnosti:
kontroly silnic

Použije se pouze na kontroly silnic II. a III. tříd, kdy doba osádky mimo vozidlo je krátká a nepravidelná. Při provádění činnosti v delším časovém úseku bude pracoviště označeno dle schématu OKP 02.

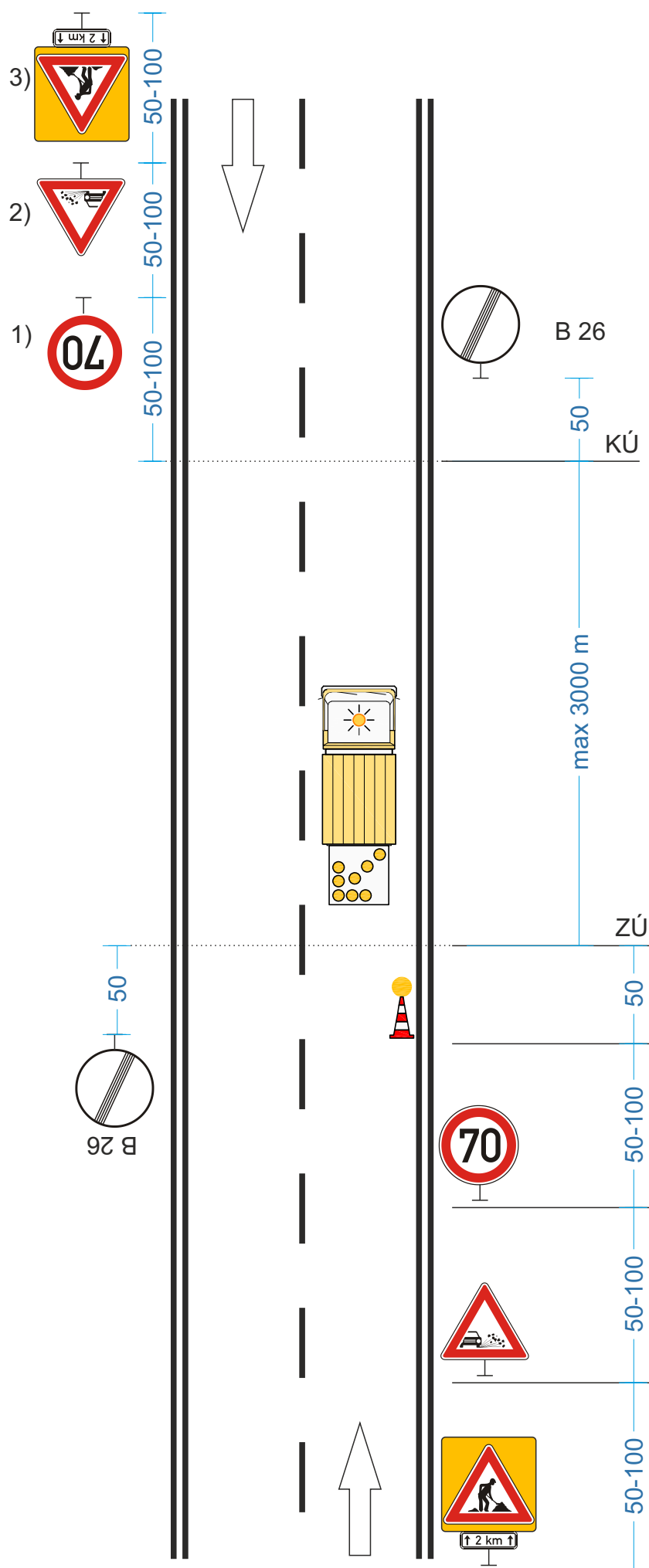
Délka pracovního místa je max. 3 km

Pracovní vozidlo + světelná šipka
S8c, 2 × S7
NEBO: vozidlo se světelnou rampou,
nebo výstražný vozík

Začátek prac. místa



Vozidlo bude odstaveno vždy na vozovce před pracovníky (ve směru jízdy) tak, aby tvořilo pevnou ochranu pracovníků.



Pracovní místo krátkodobé pohyblivé dvoupruh jízdni pruh

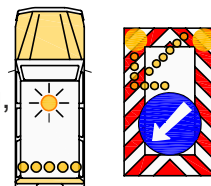
Činnosti:
výsrava tryskovou metodou

Délka pracovního místa je max. 3 km

Při výspravách prováděných tryskovou metodou, nebo podobným způsobem, bude pracovní místo (úsek prací) po ukončení činnosti označeno DZ A8, DZ B20a 70, případně 50 (v obci 30) + E 4, v odpovídající vzdálenosti, v obou směrech jízdy. Úsek zůstane označen do zametení vozovky.

Pracovní vozidlo + světelná šipka
S8c, 2 × S7

NEBO: vozidlo se světelnou rampou,
nebo výstražný vozík



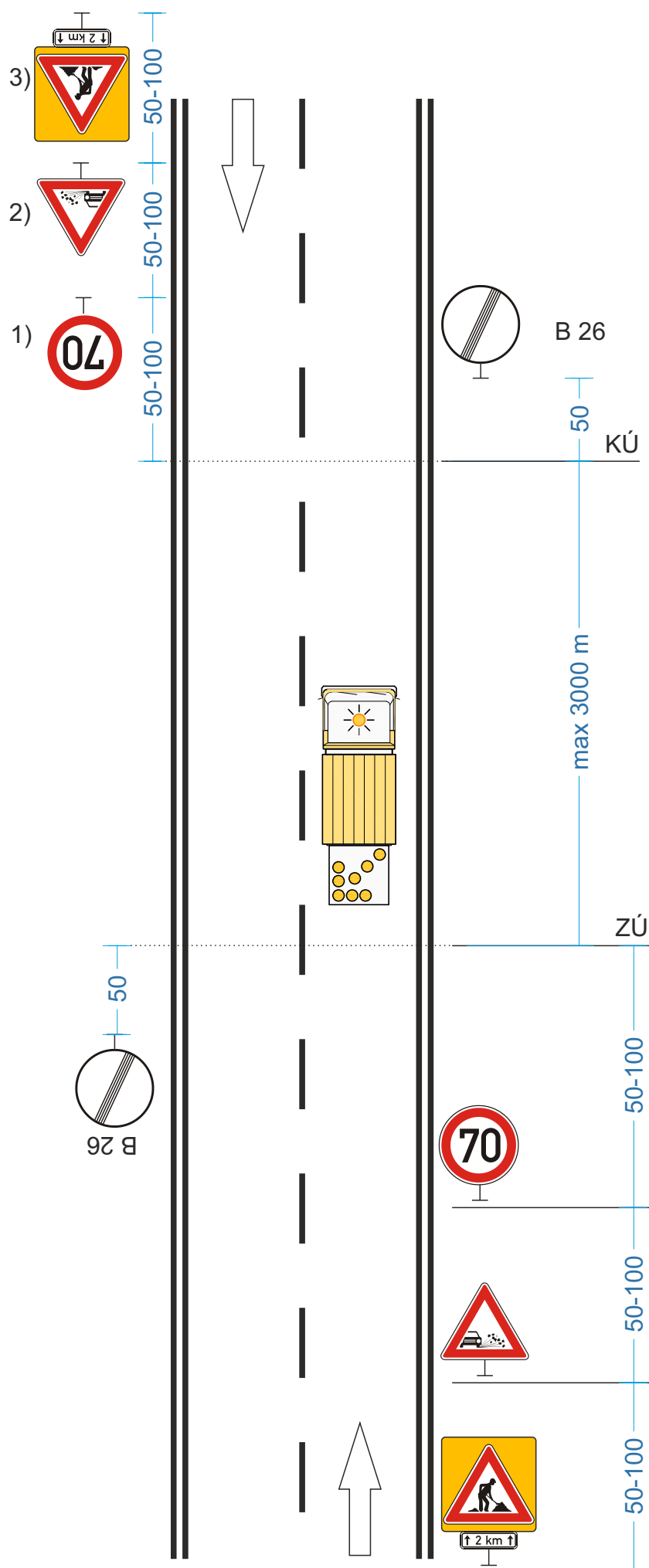
Začátek prac. místa

Na přehledných úsecích s malou intenzitou provozu bude **50 m** před pracovním místem osazen **světelný kužel Z1**.

V nepřehledných úsecích bude provoz řízen pracovníky, kteří budou řádně poučeni a vybaveni.

- 1) 1) B 20a (70, případně 50)
při práci v obci se užije B 20a (30)
- 2) 2) A 17
- 3) 3) A 15 + E 4 (500 m až 3 km)
zvýraznění ŽZ fluo. třída 3
údaj na E 4 se zaokrouhlí na 500 m

OKP 05



Pracovní místo
krátkodobé pohyblivé
dvoupruh
jízdni pruh

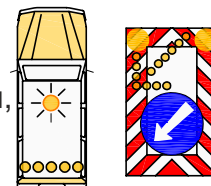
Činnosti:
emulzní nátěr

Délka pracovního místa je max. 3 km

Při výspravách prováděných tryskovou metodou, nebo podobným způsobem, bude pracovní místo (úsek prací) po ukončení činnosti označeno DZ A8, DZ B20a 70, případně 50 (v obci 30) + E 4, v odpovídající vzdálenosti, v obou směrech jízdy. Úsek zůstane označen do zametení vozovky.

Pracovní vozidlo + světelná šipka
S8c, 2 × S7

NEBO: vozidlo se světelnou rampou,
nebo výstražný vozík



Začátek prac. místa

1) 1) B 20a (70, případně 50)
při práci v obci se užije B 20a (30)

2) 2) A 17

3) 3) A 15 + E 4 (500 m až 3 km)
zvýraznění ŽZ fluo. třída 3
údaj na E 4 se zaokrouhlí na 500 m

OKP 06

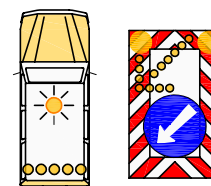
Pracovní místo
krátkodobé pohyblivé
dvoupruh
jízdni pruh

Činnosti:
sečení travního porostu, metení vozovek

Délka pracovního místa je max. 3 km

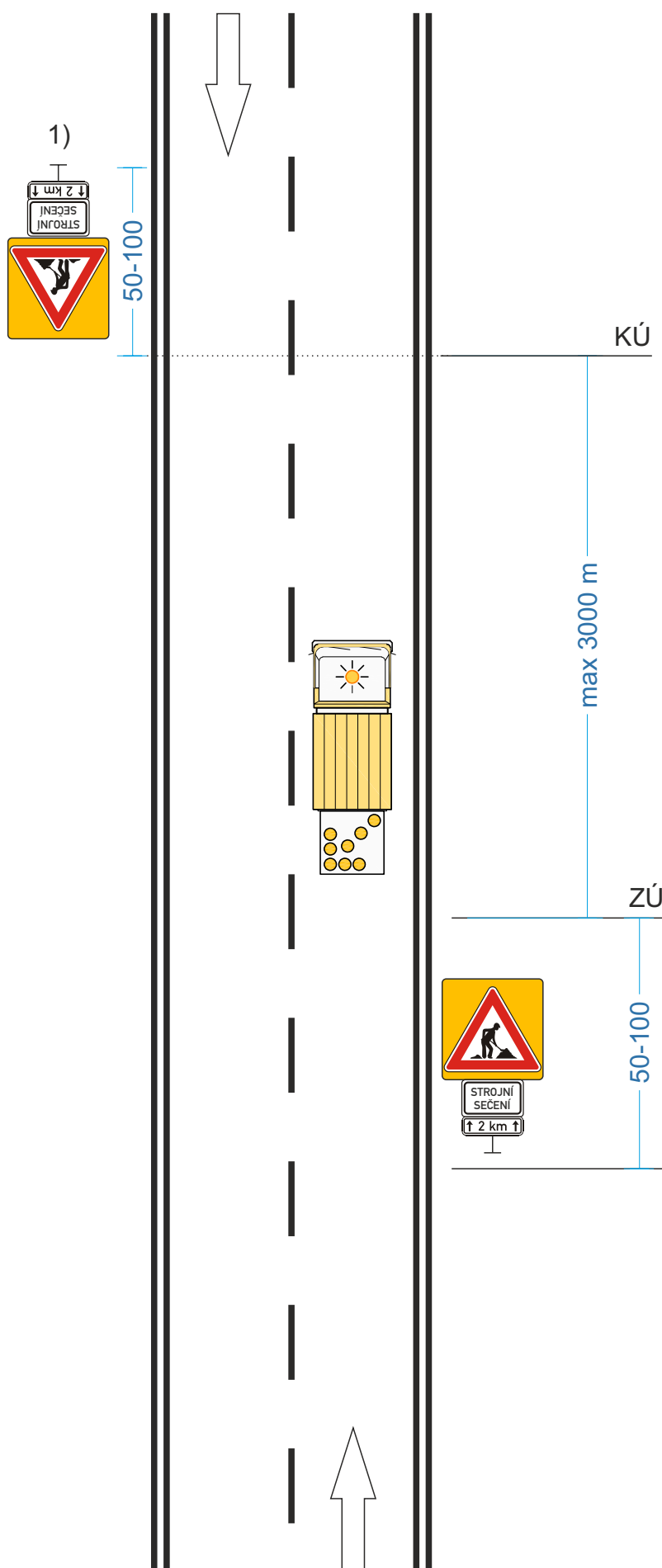
Pracovní vozidlo + světelná šipka
S8c, 2 × S7
NEBO: vozidlo se světelnou rampou,
nebo výstražný vozík

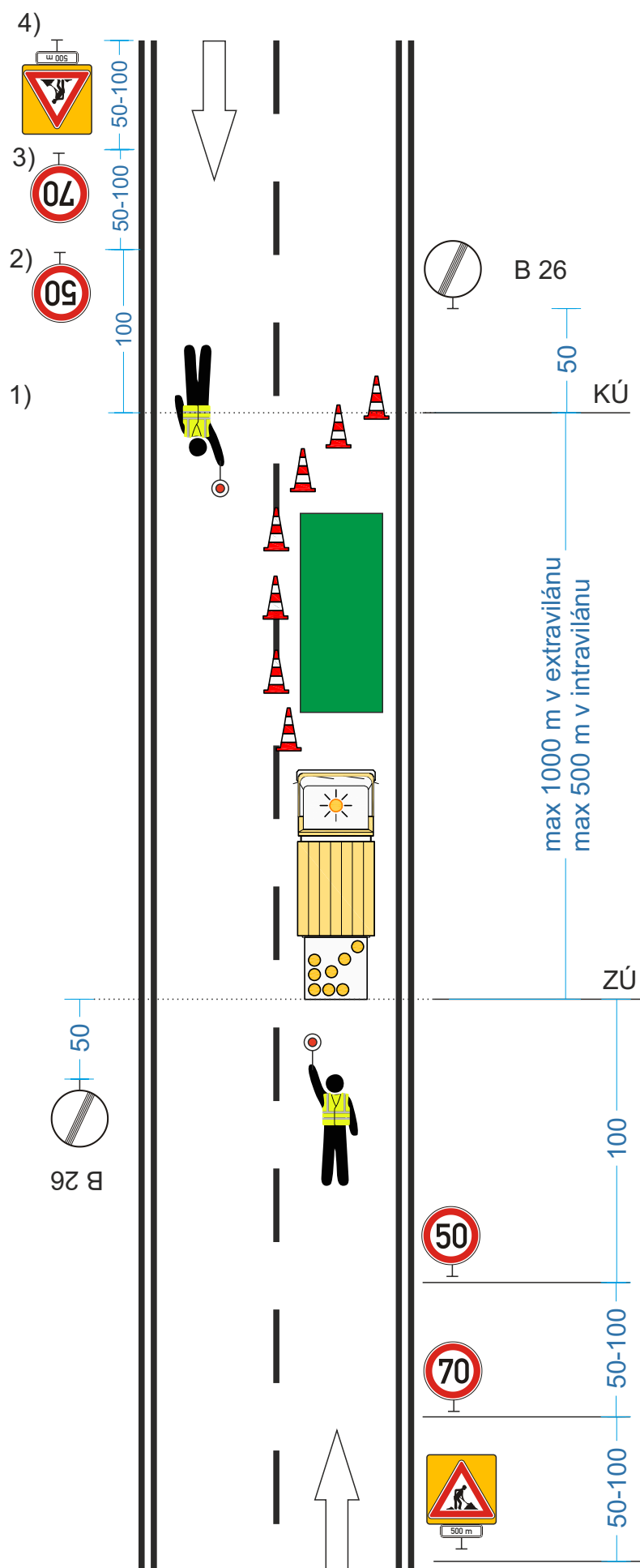
Začátek prac. místa



1)

1) A 15 + E13 „STROJNÍ SEČENÍ“,
případně „STROJNÍ METENÍ“ +
E 4 (500 m až 3 km) +
zvýraznění ŽZ fluo. třída 3
údaj na E 4 se zaokrouhlí na 500 m





Pracovní místo krátkodobé pohyblivé dvoupruh jízdni pruh

Činnosti:
technologie - mikrokoberec jednovrstvý,
zálivka spár

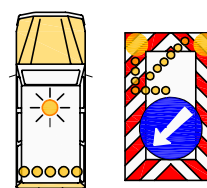
Délka pracovního místa je max. 1000 m v
extravilánu a 500 m v intravilánu

Uzávěra dopravními kužely
odstup max. 6 m
doporučená výška min. 0,5 m

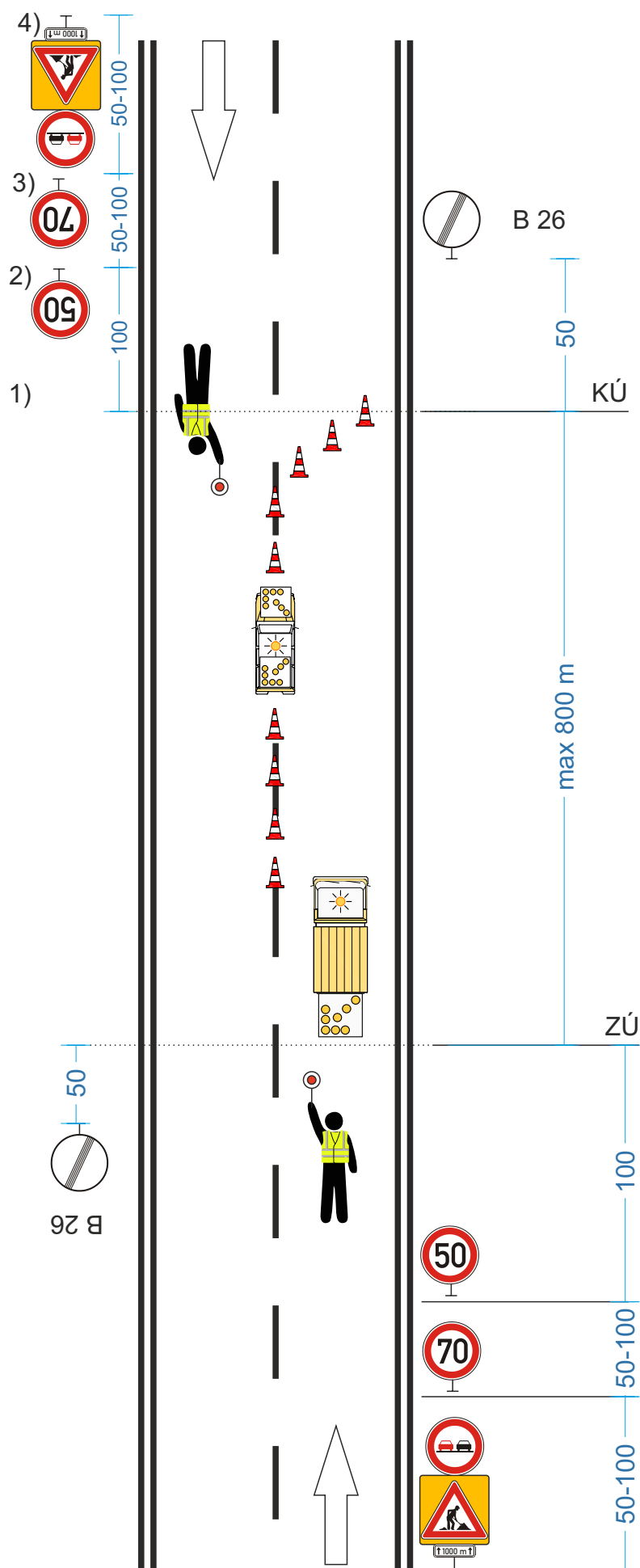
počet kuželů dle potřeby a dle délky pracovního
místa

Pracovní vozidlo + světelná šipka
S8c, 2 × S7
NEBO: vozidlo se světelnou rampou,
nebo výstražný vozík

Začátek prac. místa



- 1) 1) K zajištění bezpečnosti a plynulosti silničního provozu bude dopravní značení doplněno o osoby řádně poučené a vybavené
- 2) 2) B 20a (50)
při práci v obci se užije B 20a (30)
- 3) 3) B 20a (70)
při práci v obci se nepoužije
- 4) 4) A 15 + E 3a (500 m)
zvýraznění ŽZ fluo. třída 3



Pracovní místo
krátkodobé pohyblivé
dvoupruh
jízdni pruh

Činnosti:
provádění vodorovného DZ na sil. II. a III.
tříd - středová čára

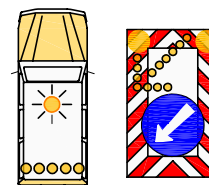
Délka pracovního místa je max. 800 m

Pracovní vozidlo pro provádění VDZ

Uzávěra dopravními kužely
odstup max. 6 m
doporučená výška min. 0,5 m

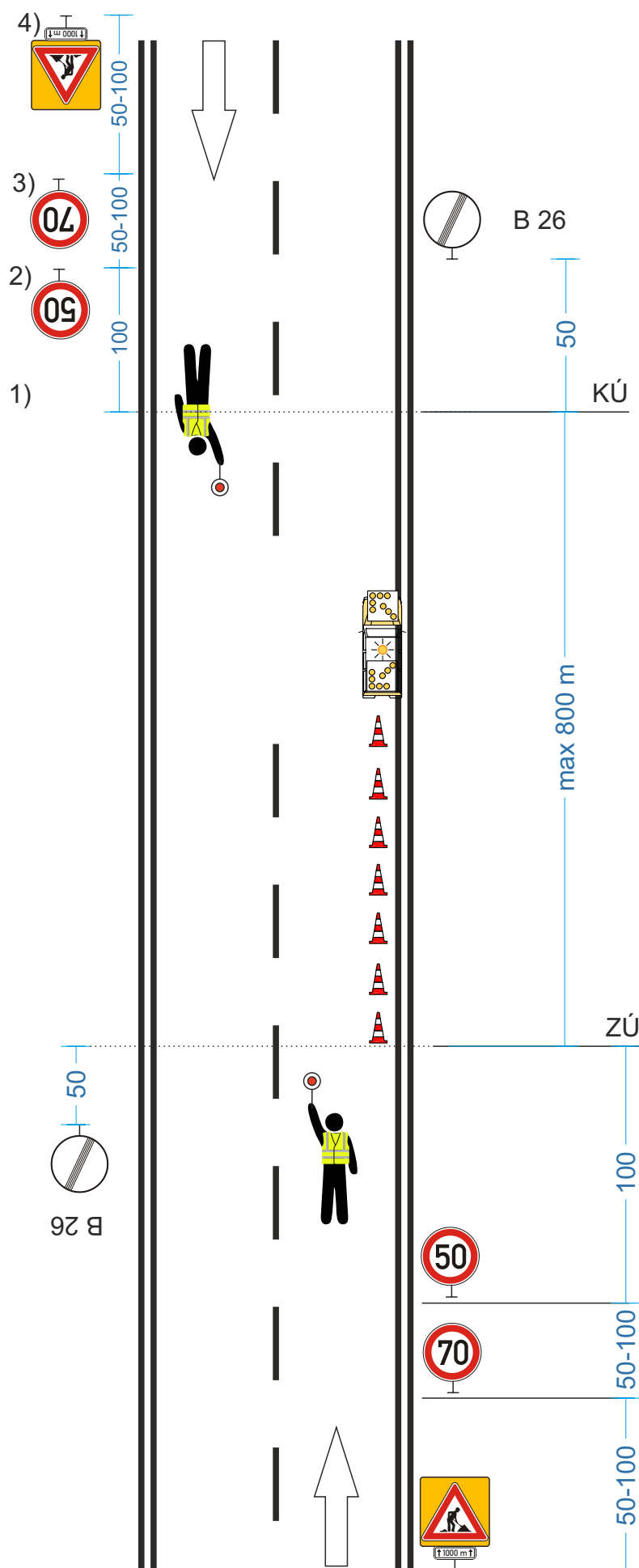
Pracovní vozidlo + světelná šipka
S8c, 2 × S7
NEBO: vozidlo se světelnou rampou,
nebo výstražný vozík

Začátek prac. místa



- 1) 1) zajištění bezpečnosti a plynulosti silničního provozu bude dopravní značení doplněno o osoby řádně poučené a vybavené
- 2) 2) B 20a (50)
při práci v obci se užije B 20a (30)
- 3) 3) B 20a (70)
při práci v obci se nepoužije
- 4) 4) B 21a + A 15 + E 4 (1000 m)
zvýraznění ŽZ fluo. třída 3

OKP 08b



Pracovní místo
krátkodobé pohyblivé
dvoupruh
jízdni pruh

Činnosti:
provádění vodorovného DZ na sil. II. a III.
tříd - vodící čára

Délka pracovního místa je max. 800 m

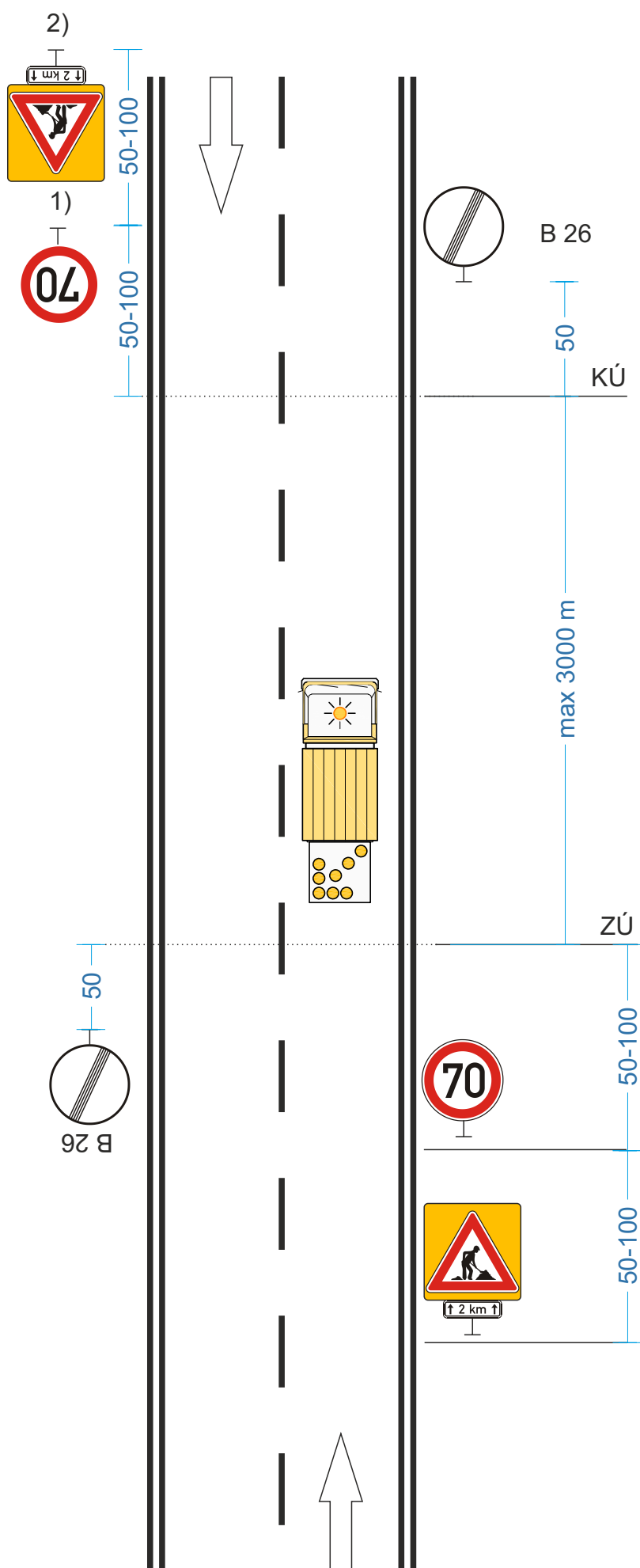
Pracovní vozidlo pro provádění VDZ

Uzávěra dopravními kužely
odstup max. 6 m
doporučená výška min. 0,5 m

Začátek prac. místa

- 1) 1) zajištění bezpečnosti a plynulosti silničního provozu bude dopravní značení doplněno o osoby řádně poučené a vybavené
- 2) B 20a (50)
při práci v obci se užije B 20a (30)
- 3) B 20a (70)
při práci v obci se nepoužije
- 4) A 15 + E 4 (1000 m)
zvýraznění ŽZ fluo. třída 3

Kóty jsou v metrech



Pracovní místo krátkodobé pohyblivé dvoupruh jízdní pruh

Činnosti:
viz příloha

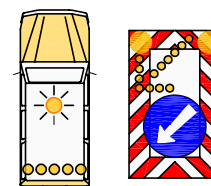
Délka pracovního místa je max. 3 km

Frézování vozovky

při provádění činnosti značení doplnit o DZ A7a s textem „FRÉZOVÁNÍ VOZOVKY“ + úsek (umístění za A 15 ve směru jízdy).
Po ukončení prací ponechat snížení rychlosti B 20a (70) + B 20a (50) + A 7a s textem „FRÉZOVÁNÍ VOZOVKY“ + úsek.

Pracovní vozidlo + světelná šipka
S8c, 2 × S7
NEBO: vozidlo se světelnou rampou,
nebo výstražný vozík

Začátek prac. místa



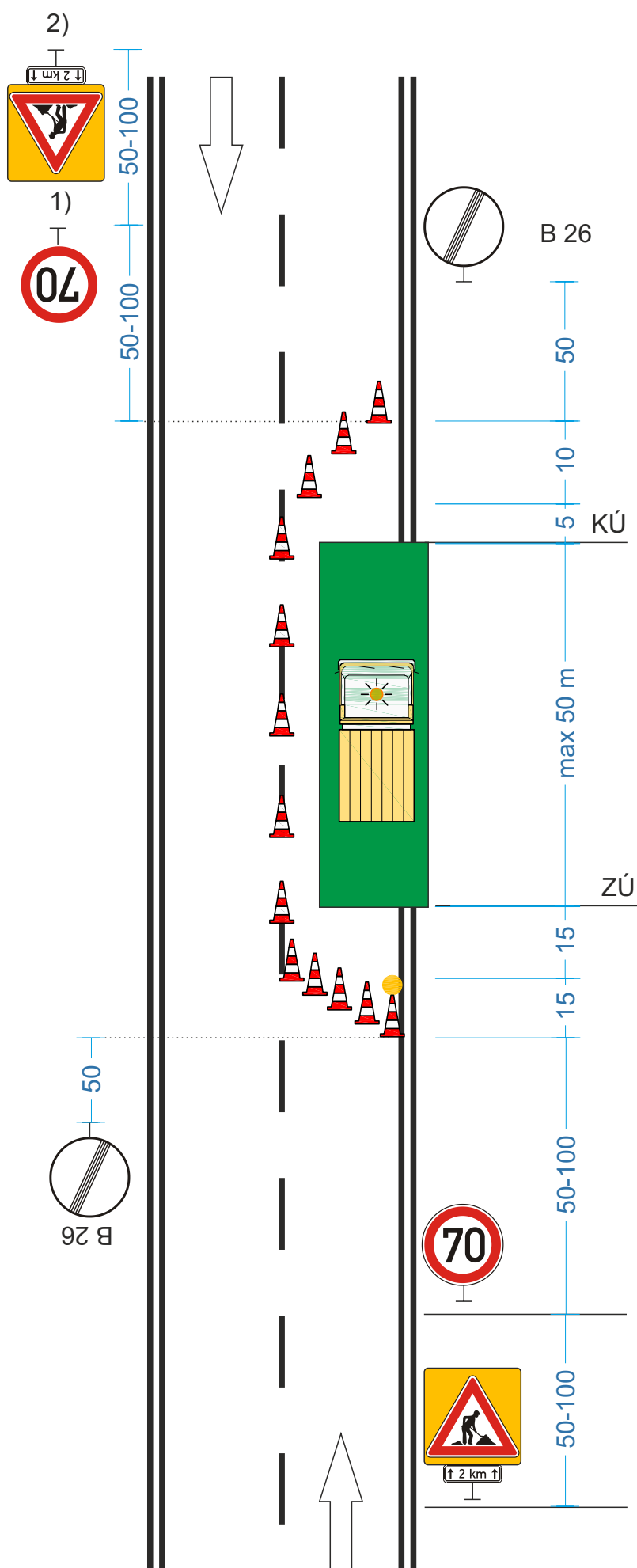
1) 1) B 20a (70, případně 50)
při práci v obci se užije B 20a (30)

2) 2) A 15 + E 4 (500 m až 3 km)
zvýraznění ŽZ fluo. třída 3
údaj na E 4 se zaokrouhlí na 500 m

DZ B 20a a DZ A 15 lze umístit na jeden stojan

Příloha schématu OKP 09

NS	Název NS	MJ	Schéma	popis
20191	Neodkladné zásahy	hod	OKP 09	DN bez DZ A15
21111	Čištění voz.metením strojně	m2	OKP 09	
21121	Čištění vozovek metení samosběr	m2	OKP 09	
21131	Čišt. voz.splachováním strojně	m2	OKP 09	
21161	Letní pohoz (0,5 - 1 kg/m2)	m2	OKP 09	
21171	Čištění vozovek po výpravách	m2	OKP 09	
21181	Čištění vozovek od nánosu strojně	m2	OKP 09	
21311	Výjezd pro zajištění BESIP	ks	OKP 09	bez DZ A15
21411	Osazení a odstr.přenosné.SDZ	ks	OKP 09	bez DZ A15
21431	Zabezpečení pracoviště (světelná šipka,souprava světel,kužely)	hod	OKP 09	bez DZ A15
22111	Vysprávkvy výtł.asf.sm.za hork	t	OKP 09	
22121	Vysprávkvy výtł.asf.sm.za studena	t	OKP 09	
22131	Výspr.výtł.recyklací na místě	t	OKP 09	
23001	Souvislá obnova živičného kryt	m2	OKP 09	
23601	Frézování vozovky	m2	OKP 09	doplnit o DZ A7a
25211	Opravy výtłuků a vyjet.kolejí na štěrkových cestách(cyklostezky)	m2	OKP 09	
28111	Sanace výmrazků	m2	OKP 09	
28211	Rozšíření nebo opr.utrř.vozovk	m2	OKP 09	
31121	Čištění SDZ mytím	ks	OKP 09	
31311	SDZ narovnáni stojanu a značky	ks	OKP 09	
31411	Renovace SDZ retroreflexní folií	ks	OKP 09	
31721	Výměna SDZ na pův. stojanu	ks	OKP 09	
31751	SDZ osazení v retr. podkladu	ks	OKP 09	
31771	SDZ výměna za SDZ v retr.podkl	ks	OKP 09	
38911	Uzlové body - obnova	ks	OKP 09	
44211	Nástavce na svodidla-zřízení,výměna	ks	OKP 09	
44411	Odrázky ve svodidlech-zřízení,výměna	ks	OKP 09	
45111	Směrové sloupky -čištění strojně	ks	OKP 09	
45121	Směrové sloupky -čištění ručně	ks	OKP 09	
45211	Směrové sloupky -zřízení	ks	OKP 09	
45311	Sm.sl.-znovuosazení	ks	OKP 09	
45411	Sm.sl.-vyrovnání	ks	OKP 09	
45511	Sm.sl.-výměna 1 odrázky	ks	OKP 09	
46111	Bílení stromu	ks	OKP 09	
47111	Kilometrovník - osazení	ks	OKP 09	
47211	Kilometrovník - oprava	ks	OKP 09	
47221	Kilometrovník-narovnání	ks	OKP 09	
51111	Krajnice zpevněná -čištění	m2	OKP 09	
51311	Krajnice nezp.-opravy,zřízení	m2	OKP 09	dlouhodobá práce - schéma DS 01, DS 02
52211	Čištění příkopů-rot.hlavice TS	bm	OKP 09	
52311	Hloubení příkopů-fréza PF130	bm	OKP 09	
52331	Odvoz zeminy z příkopů	t	OKP 09	
53131	Rigoly - čištění strojně	bm	OKP 09	
81021	Likvidace polomů	hod	OKP 09	
81031	Zpracování odpadového dřeva	hod	OKP 09	
81091	Odvoz stromů,křoví a štěpků	km	OKP 09	
81111	Vysazování	ks	OKP 09	
81211	Řez a průklest	ks	OKP 09	OKS 01
81311	Údržba-chem.postřik	ks	OKP 09	
81411	Likvidace pařezů	ks	OKP 09	
81611	Štěpkování	hod	OKP 09	
81711	Drcení větví	hod	OKP 09	
81811	Následná péče o výsadbu	hod	OKP 09	
82211	Řez a průklest-keře	m2	OKP 09	OKS 01
82411	Keře-likvidace	m2	OKP 09	OKS 01
83121	Kosení trav.por.strojně pod svodid	bm	OKP 09	
83131	Kosení tr.porostů ručně	m2	OKP 09	
83141	Kosení tr.poros. kolem překá	m2	OKP 09	
83211	Chemická likvidace vegetace	m2	OKP 09	



Pracovní místo krátkodobé stabilní dvoupruh jízdni pruh

Činnosti:
viz příloha

Délka pracovního místa je max. 50 m

Při větší intenzitě provozu bude provoz řízen náležitě poučenými a vybavenými pracovníky.

Dopravní kužely, výška min. 0,5 m
odstup max 9 m

Pracovní vozidlo / pracovní místo
DOPORUČENO: Na vozidel světelná šipka
nebo světelná rampa

ZÚ Začátek prac. místa

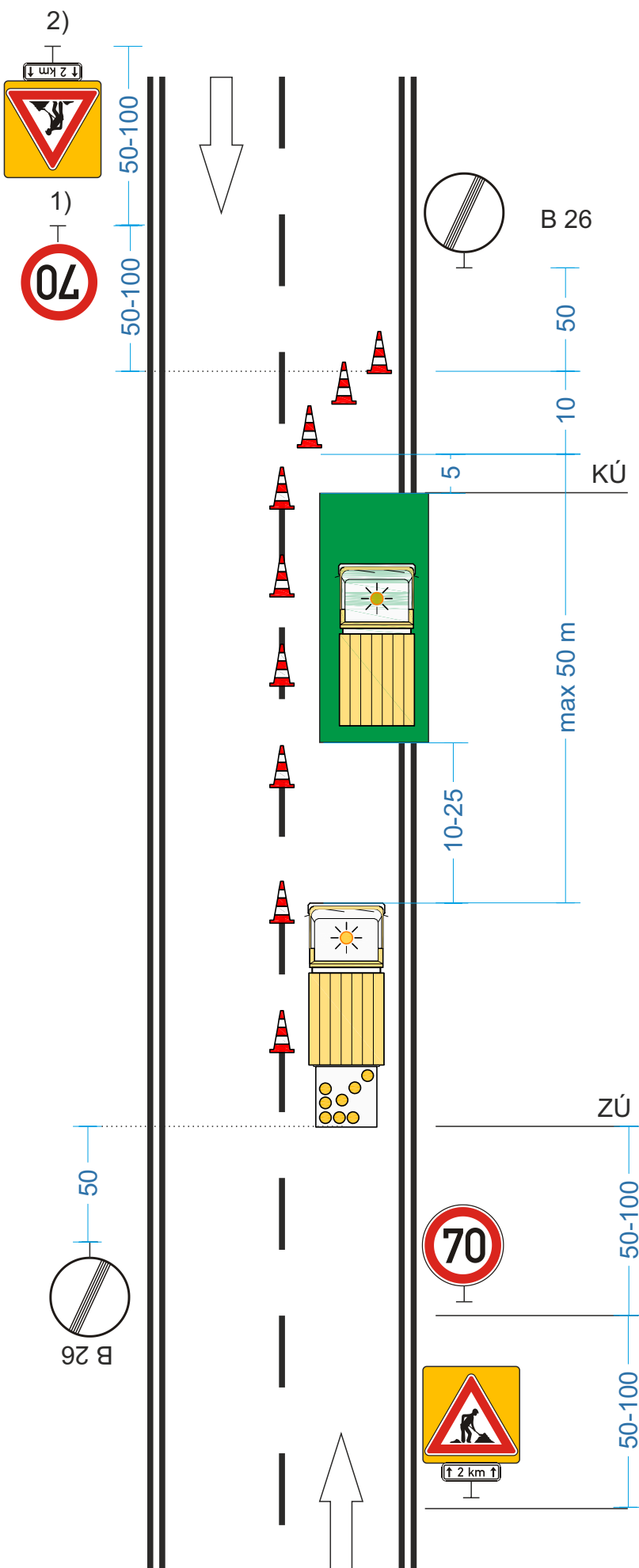
Dopravní kužely 5 ×, výška min. 0,5 m
první kužel se světlem L8H

1) 1) B 20a (70, případně 50)
při práci v obci se užije B 20a (30)

2) 2) A 15 + E 4 (500 m až 3 km)
zvýraznění ŽZ fluo. třída 3
údaj na E 4 se zaokrouhlí na 500 m

Příloha schématu OKS 01

NS	Název NS	MJ	Schéma	popis
21141	Čišť.voz odkop ručně do 5 cm	m2	OKS 01	OKS 03 třípruh
21151	Čišť voz. ručně metením	m2	OKS 01	OKS 03 třípruh
21451	Provizorní ochrana city bloky	bm	OKS 01	OKS 03 třípruh
24811	Řezání asf.krytu hl. 5-10 cm	bm	OKS 01	OKS 03 třípruh
24841	Bourání asfaltového krytu	m2	OKS 01	OKS 03 třípruh
31211	Nátěr stojanu SDZ vč. očištění	ks	OKS 01	OKS 03 třípruh
31221	Nátěr rubu SDZ vč. očištění	ks	OKS 01	OKS 03 třípruh
31511	SDZ oprava stojanu	ks	OKS 01	OKS 03 třípruh
31521	SDZ opr.stoj. a výměna patky	ks	OKS 01	OKS 03 třípruh
31611	Likvidace značky	ks	OKS 01	OKS 03 třípruh
31731	Zřízení SDZ vč.stojanu a patky	ks	OKS 01	OKS 03 třípruh
31761	SDZ inst.retr.podkl.vč.st.a pa	ks	OKS 01	OKS 03 třípruh
32111	SDZ velkoplošné mytí	ks	OKS 01	OKS 03 třípruh
32211	SDZ velkoplošné nátěr-konstrukce	ks	OKS 01	OKS 03 třípruh
32221	SDZ velkopl.-oprava nosné konstrukce	ks	OKS 01	OKS 03 třípruh
32311	SDZ velkopl. - likvidace	ks	OKS 01	OKS 03 třípruh
32411	Výměna velk.DZ na pův.konstruk	ks	OKS 01	OKS 03 třípruh
32511	Osaz.velkop.SDZ vč.nosné konst	m2	OKS 01	OKS 03 třípruh
45221	Směrové sloupky -zřízení vč.patky	ks	OKS 01	OKS 03 třípruh
48111	Dopravní zrcadlo-zřízení	ks	OKS 01	OKS 03 třípruh
48211	Dopr.zrcadlo-oprava	ks	OKS 01	OKS 03 třípruh
48311	Dopr.zrcadlo -odstranění	ks	OKS 01	OKS 03 třípruh
58111	Vpustě,šachty-čištění	ks	OKS 01	OKS 03 třípruh
58121	Vpustě,šachty-čištění běžné	ks	OKS 01	OKS 03 třípruh
58131	Vpustě silně zneč.-čišť.ruční	ks	OKS 01	OKS 03 třípruh
58141	vpustě silně zneč.-čišť.strojní	ks	OKS 01	OKS 03 třípruh
58151	Čištění odvodňovacích drénů	m	OKS 01	OKS 03 třípruh
58161	Deratizace kanalizačních vstupů	ks	OKS 01	OKS 03 třípruh
58211	Vpustě-výměna mříže	ks	OKS 01	OKS 03 třípruh
58221	Vpustě-výměna koše	ks	OKS 01	OKS 03 třípruh
58611	Zdrže-čištění	ks	OKS 01	OKS 03 třípruh
60111	Údržba mostu	m2	OKS 01	OKS 03 třípruh
71111	Silniční zdi - čištění	m2	OKS 01	OKS 03 třípruh
81231	Řez a průklest ve výškách	ks	OKS 01	OKS 03 třípruh
81511	Kácení vč. odvětvení	ks	OKS 01	OKS 03 třípruh
82391	Použití vysokozd.plošiny a košů	hod	OKS 01	OKS 02, OKS 03



Pracovní místo krátkodobé stabilní dvoupruh jízdni pruh (zvýšená ochrana)

Činnosti:
viz příloha

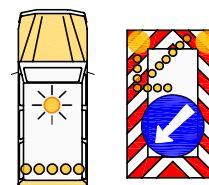
Délka pracovního místa je max. 50 m

Dopravní kužely, výška min. 0,5 m
odstup max 9 m

Pracovní vozidlo / pracovní místo
DOPORUČENO: Na vozidel světelná šipka
nebo světelná rampa

Pracovní vozidlo + světelná šipka
S8c, 2 × S7
NEBO: vozidlo se světelnou rampou,
nebo výstražný vozík

Začátek prac. místa

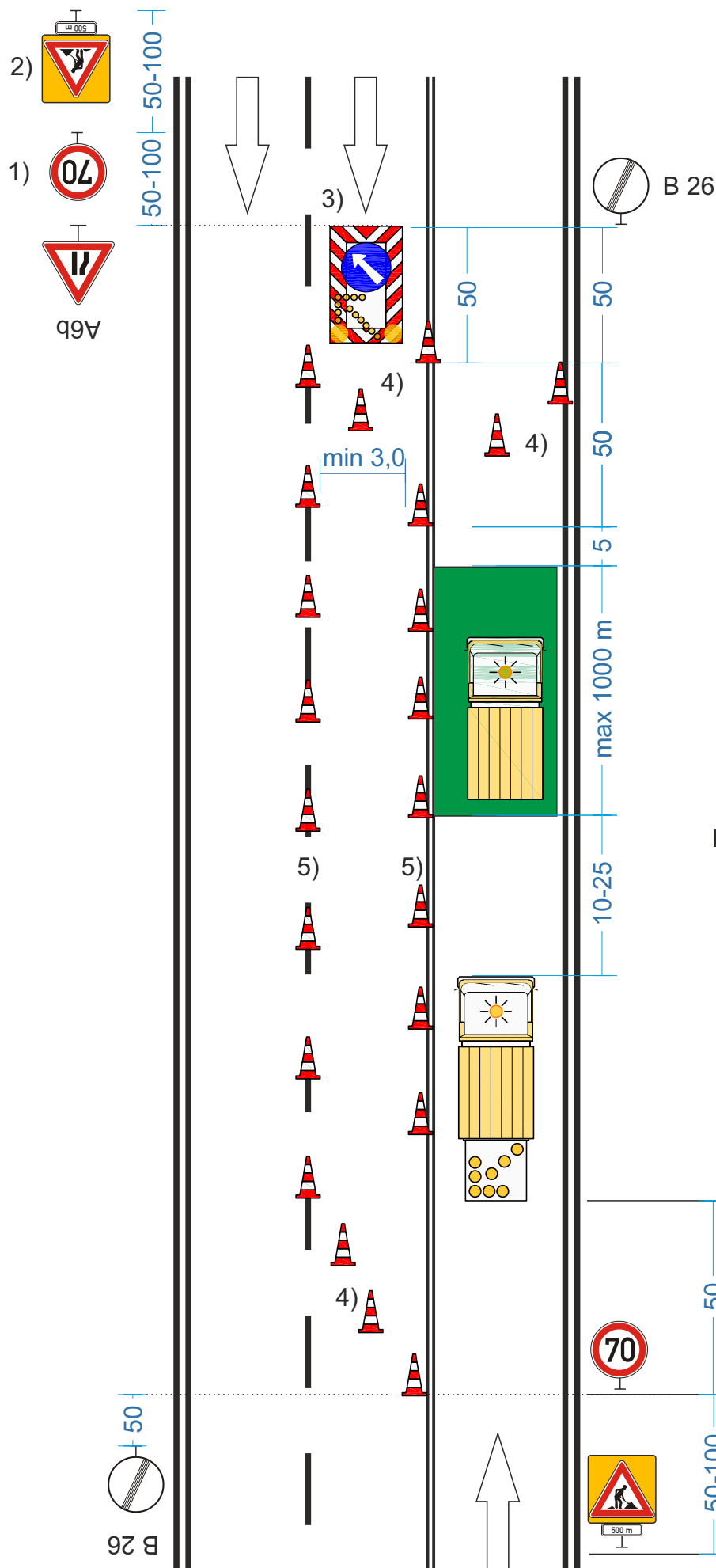


1) B 20a (70, případně 50)
při práci v obci se užije B 20a (30)

2) A 15 + E 4 (500 m až 3 km)
zvýraznění ŽZ fluo. třída 3
údaj na E 4 se zaokrouhlí na 500 m

Příloha schématu OKS 02

NS	Název NS	MJ	Schéma	popis
25111	opravy dlážděných vozovek	m2	OKS 02	DS 03
28311	Úpravy křižovatek	m2	OKS 02	DS 02, DS 03
41111	Ocel.svodidla - čištění	bm	OKS 02	
41121	Nátěr svodiela s očištěním	bm	OKS 02	
41211	Ocel.svodidla zřiz.jednostr.	bm	OKS 02	
41231	Ocel.svodidla oboustr. zřízení	bm	OKS 02	DS 02, DS 03
41311	Ocel.svodidla - rovnání	bm	OKS 02	
41421	Ocel.svodidla - opravy	bm	OKS 02	DS 02, DS 03
41511	Ocel.svodidla-likvidace	bm	OKS 02	DS 02, DS 03
41611	Lanová svodidla - opravy	bm	OKS 02	
42111	Zábradlí-nátěr vč. očištění	bm	OKS 02	
42311	Zábradlí-opravy	bm	OKS 02	
42411	Zábradlí-zřízení	bm	OKS 02	
42511	Zábradlí - likvidace	bm	OKS 02	
51211	Krajnice nezpevněná-seřezávání	m2	OKS 02	
51221	Krajnice nezp.-seřez. s nalože	m2	OKS 02	
51231	Odvoz zeminy z krajnic	t	OKS 02	
51411	Svahování	m2	OKS 02	DS 01
52321	Hloubení příkopů-bagr,nakladač	bm	OKS 02	
53211	Zřízení rigolu	bm	OKS 02	
55111	Propustek-čištění	bm	OKS 02	
55211	Čelo propustku-oprava	ks	OKS 02	DS 01, DS 02, DS 03
55311	Zřízení propustku	ks	OKS 02	DS 01, DS 02, DS 03
55411	Celková oprava propustku	ks	OKS 02	DS 01, DS 02, DS 03
55511	Likvidace propustku	ks	OKS 02	DS 01, DS 02, DS 03
55611	Oprava zádržného systému propustků dodavatelsky (zábradlí,svodidla)	bm	OKS 02	
56111	Silniční kanalizace -čištění	bm	OKS 02	
56211	Silniční kanalizace-opravy	bm	OKS 02	
56311	Trativod-zřízení	bm	OKS 02	DS 01, DS 02, DS 03
58311	Vpustě a šachty-zřízení	ks	OKS 02	DS 01, DS 02, DS 03
58411	Vpustě a šachty-oprava	ks	OKS 02	DS 01, DS 02, DS 03
58511	Vpustě a šachty-likvidace	ks	OKS 02	DS 01, DS 02, DS 03
59111	Silniční obruby-oprava	bm	OKS 02	DS 01, DS 02, DS 03
59211	Silniční obruby-zřízení	bm	OKS 02	DS 01, DS 02, DS 03
60211	Údržba a opravy stav. povahy	m2	OKS 02	DS 01, DS 02, DS 03
60411	Oprava mostního závěru	bm	OKS 02	DS 01, DS 02, DS 03
60611	Oprava zádržného systému na mostech dodavatelsky (zábradlí,svodidla)	bm	OKS 02	DS 01, DS 02, DS 03
70111	Ost.sil.objekty-destavební úprava	ks	OKS 02	DS 01, DS 02, DS 03
70211	Ost.sil.objekty-stav.údržba	ks	OKS 02	DS 01, DS 02, DS 03
71121	Silniční zdi stav.údržba,oprav	m2	OKS 02	DS 01, DS 02, DS 03



Pracovní místo krátkodobé stabilní třípruh jízdní pruh (ve směru s jedním pruhem)

Činnosti:
viz příloha

1) B 20a (70, případně 50) - při práci v obci se nepoužije

2) A 15 + E3a (zaokrouhloveno na 50 m) zvýraznění ŽZ fluo. třída 3

3) výstražný vozík - S8d, C4a

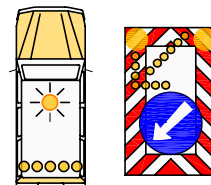
4) dopravní kužely, výška min. 0,5 m odstup max. 9 m

5) dopravní kužely, výška min. 0,5 m odstup max. 9 m; při délce prac. místa nad 200 m mohou být kužely po 18 m

Pracovní vozidlo / pracovní místo

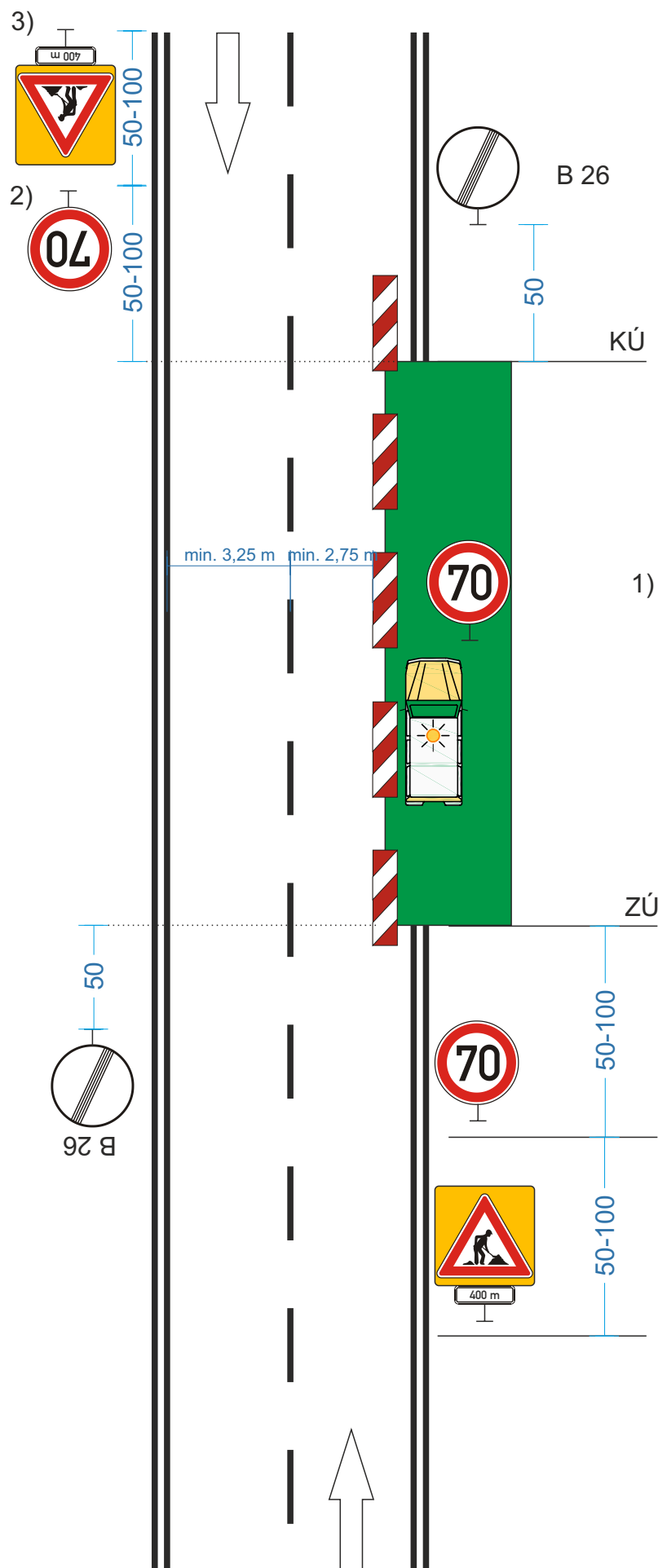
Pracovní vozidlo + světelná šipka
S8c, 2 × S7

NEBO: vozidlo se světelnou rampou,
nebo výstražný vozík



Příloha schématu OKS 03

NS	Název NS	MJ	Schéma	Popis
21141	Čišt.voz odkop ručně do 5 cm	m2	OKS 03	třípruh
21151	Čišt voz. ručně metením	m2	OKS 03	třípruh
21451	Provizorní ochrana city bloky	bm	OKS 03	třípruh
24811	Řezání asf.krytu hl. 5-10 cm	bm	OKS 03	třípruh
24841	Bourání asfaltového krytu	m2	OKS 03	třípruh
31211	Nátěr stojanu SDZ vč. očištění	ks	OKS 03	třípruh
31221	Nátěr rubu SDZ vč. očištění	ks	OKS 03	třípruh
31511	SDZ oprava stojanu	ks	OKS 03	třípruh
31521	SDZ opr.stoj. a výměna patky	ks	OKS 03	třípruh
31611	Likvidace značky	ks	OKS 03	třípruh
31731	Zřízení SDZ vč.stojanu a patky	ks	OKS 03	třípruh
31761	SDZ inst.retr.podkl.vč.st.a pa	ks	OKS 03	třípruh
32111	SDZ velkoplošné mytí	ks	OKS 03	třípruh
32211	SDZ velkoplošné nátěr-konstrukce	ks	OKS 03	třípruh
32221	SDZ velkopl.-oprava nosné konstrukce	ks	OKS 03	třípruh
32311	SDZ velkopl. - likvidace	ks	OKS 03	třípruh
32411	Výměna velk.DZ na pův.konstruk	ks	OKS 03	třípruh
32511	Osaz.velkop.SDZ vč.nosné konst	m2	OKS 03	třípruh



Pracovní místo dlouhodobé stabilní dvoupruh jízdni pruh

Činnosti:
viz příloha

Schéma značení použito při, i po ukončení prací a technologických přestávkách, opravách svahů a příkopů v delším časovém úseku.

**Po ukončení denní práce ponechat DZ
A 15 + B 20a**

Podélná uzávěra oboustrannými směrovacími deskami Z4, odstup max. 20 m

Začátek prac. místa

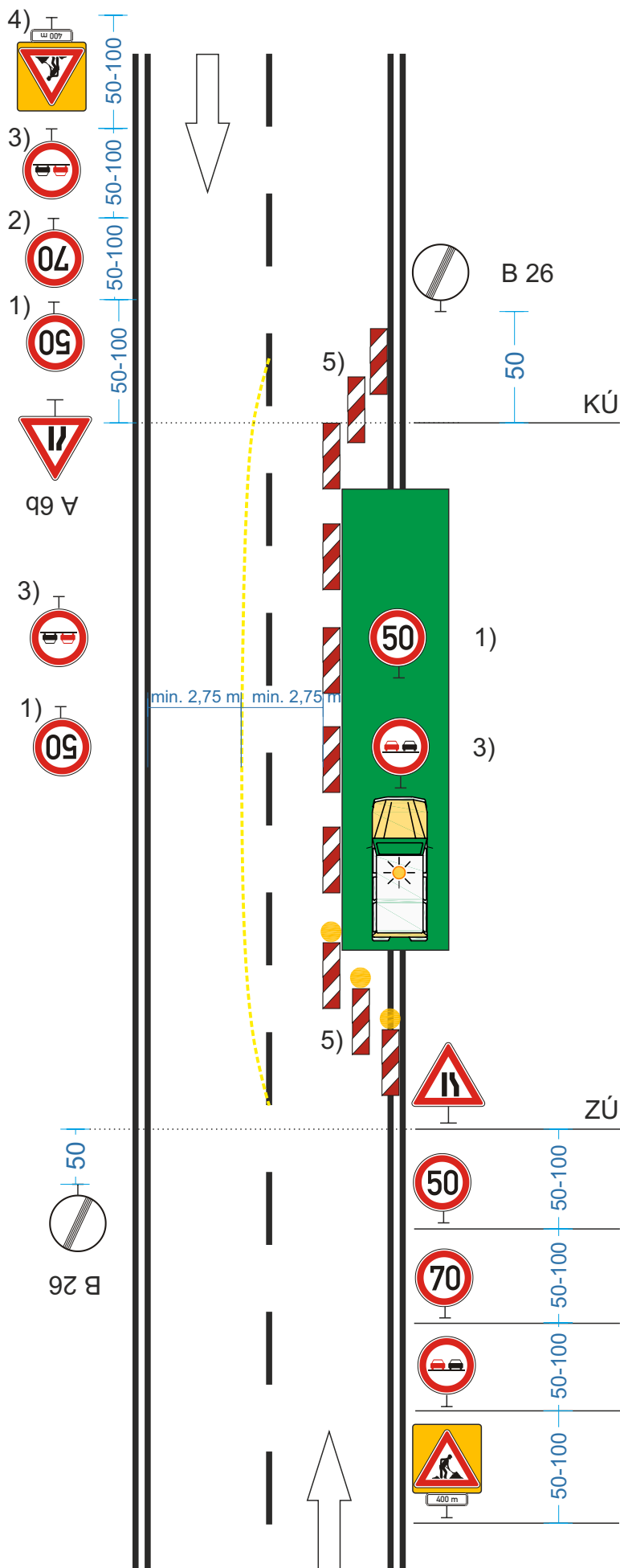
1) B 20a (70, případně 50)
při práci v obci se užije B 20a (30)
v případě uzávěry delší než 300 m
opakovat po 300 až 500 m

2) B 20a (70, případně 50)
při práci v obci se užije B 20a (30)

3) A 15 + E 3a (400 m)
zvýraznění ŽZ fluo. třída 3

Příloha schématu DS 01

NS	Název NS	MJ	Schéma	popis
51411	Svahování	m2	DS 01	DS 01
55211	Čelo propustku-oprava	ks	DS 01	DS 01, DS 02, DS 03
55311	Zřízení propustku	ks	DS 01	DS 01, DS 02, DS 03
55411	Celková oprava propustku	ks	DS 01	DS 01, DS 02, DS 03
55511	Likvidace propustku	ks	DS 01	DS 01, DS 02, DS 03
56311	Trativod-zřízení	bm	DS 01	DS 01, DS 02, DS 03
58311	Vpustě a šachty-zřízení	ks	DS 01	DS 01, DS 02, DS 03
58411	Vpustě a šachty-oprava	ks	DS 01	DS 01, DS 02, DS 03
58511	Vpustě a šachty-likvidace	ks	DS 01	DS 01, DS 02, DS 03
59111	Silniční obruby-oprava	bm	DS 01	DS 01, DS 02, DS 03
59211	Silniční obruby-zřízení	bm	DS 01	DS 01, DS 02, DS 03
60211	Údržba a opravy stav. povahy	m2	DS 01	DS 01, DS 02, DS 03
60411	Oprava mostního závěru	bm	DS 01	DS 01, DS 02, DS 03
60611	Oprava zádržného systému na mostech dodavatelsky (zábradlí,svodidla)	bm	DS 01	DS 01, DS 02, DS 03
70111	Ost.sil.objekty-destavební úprava	ks	DS 01	DS 01, DS 02, DS 03
70211	Ost.sil.objekty-stav.údržba	ks	DS 01	DS 01, DS 02, DS 03
71121	Silniční zdi stav.údržba,oprav	m2	DS 01	DS 01, DS 02, DS 03



Pracovní místo dlouhodobé stabilní dvoupruh jízdni pruh

Činnosti:
viz příloha

Schéma značení použito při, i po ukončení prací a technologických přestávkách, opravách svahů a příkopů v delším časovém úseku.

Podélná uzávěra oboustrannými směrovacími deskami Z4, odstup max. 20 m

Opakování DZ B 20a a B 21a v případě podélné uzávěry delší než 300 m po 300 až 500 m.

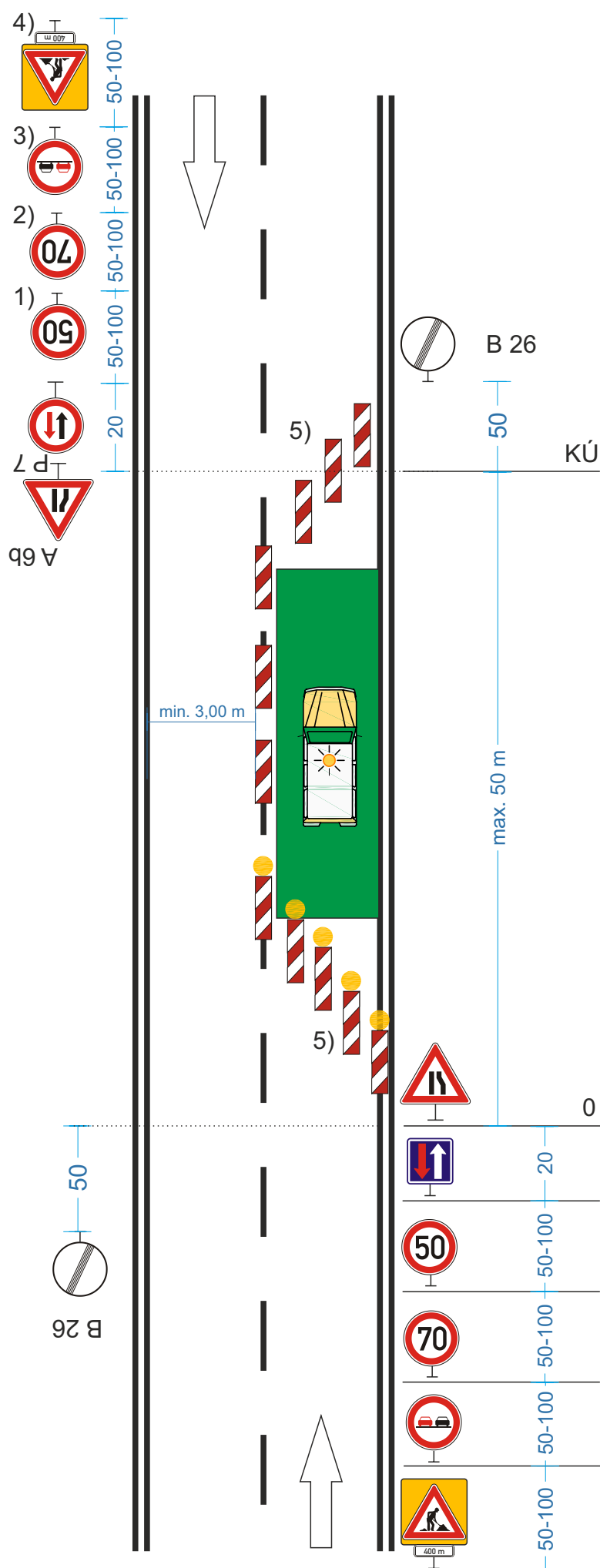
Oddělení protisměrných jízdni pruhů podle intenzity provozu zvýrazňujícími deskami Z5, dopravními knoflíky (odstup 0,5 - 1 m), fólií nebo barvou.

A 6b
Začátek prac. místa

- 1) B 20a (50), při práci v obci se nepoužije
- 2) B 20a (70), při práci v obci se nepoužije
- 3) B 21a, použije se pouze v místě, kde je předjíždění vyznačeno (lze umístit na jeden stojan s B 20a (70))
- 4) A 15 + E3a (zaokrouhleno na 50 m) zvýraznění ŽZ fluo. třída 3
- 5) Příčná uzávěra jednostrannými směrovacími deskami Z4. Na začátku úseku ve směru jízdy umístěné výstražné světlo typu 1 na každé směrovací desce.

Příloha schématu DS 02

NS	Název NS	MJ	Schéma	Popis
25111	opravy dlážděných vozovek	m2	DS 02	DS 03
28311	Úpravy křižovatek	m2	DS 02	DS 02, DS 03
41231	Ocel.svodidla oboustr. zřízení	bm	DS 02	DS 02, DS 03
41421	Ocel.svodidla - opravy	bm	DS 02	DS 02, DS 03
41511	Ocel.svodidla-likvidace	bm	DS 02	DS 02, DS 03
55211	Čelo propustku-oprava	ks	DS 02	DS 01, DS 02, DS 03
55311	Zřízení propustku	ks	DS 02	DS 01, DS 02, DS 03
55411	Celková oprava propustku	ks	DS 02	DS 01, DS 02, DS 03
55511	Likvidace propustku	ks	DS 02	DS 01, DS 02, DS 03
56311	Trativod-zřízení	bm	DS 02	DS 01, DS 02, DS 03
58311	Vpustě a šachty-zřízení	ks	DS 02	DS 01, DS 02, DS 03
58411	Vpustě a šachty-oprava	ks	DS 02	DS 01, DS 02, DS 03
58511	Vpustě a šachty-likvidace	ks	DS 02	DS 01, DS 02, DS 03
59111	Silniční obruby-oprava	bm	DS 02	DS 01, DS 02, DS 03
59211	Silniční obruby-zřízení	bm	DS 02	DS 01, DS 02, DS 03
60211	Údržba a opravy stav. povahy	m2	DS 02	DS 01, DS 02, DS 03
60411	Oprava mostního závěru	bm	DS 02	DS 01, DS 02, DS 03
60611	Oprava zádržného systému na mostech dodavatelsky (zábradlí,svodidla)	bm	DS 02	DS 01, DS 02, DS 03
70111	Ost.sil.objekty-destavební úprava	ks	DS 02	DS 01, DS 02, DS 03
70211	Ost.sil.objekty-stav.údržba	ks	DS 02	DS 01, DS 02, DS 03
71121	Silniční zdi stav.údržba,oprav	m2	DS 02	DS 01, DS 02, DS 03



Pracovní místo dlouhodobé stabilní dvoupruh jízdní pruh

Činnosti:
viz příloha

Schéma značení použito při, i po ukončení prací a technologických přestávkách, opravách svahů a příkopů v delším časovém úseku.

Maximální délka úseku 50 m.

Podélná uzávěra oboustrannými směrovacími deskami Z4, odstup max. 20 m

DZ P 7 a DZ P 8 se použijí pouze v nepřehledném úseku nebo v blízkosti křižovatky

A 6b
Začátek prac. místa

P 8 1) B 20a (50), při práci v obci se nepoužije

2) B 20a (70), při práci v obci se nepoužije

1) 3) B 21a, použije se pouze v místě, kde je předjíždění vyznačeno

2) 4) A 15 + E3a (zaokrouhleno na 50 m) zvýraznění ŽZ fluo. třída 3

3) 5) Příčná uzávěra jednostrannými směrovacími deskami Z4. Na začátku úseku ve směru jízdy umístěné výstražné světlo typu 1 na každé směrovací desce.

Příloha schématu DS 03

NS	Název NS	MJ	Schéma	Popis
25111	opravy dlážděných vozovek	m2	DS 03	DS 03
28311	Úpravy křižovatek	m2	DS 03	DS 02, DS 03
41231	Ocel.svodidla oboustr. zřízení	bm	DS 03	DS 02, DS 03
41421	Ocel.svodidla - opravy	bm	DS 03	DS 02, DS 03
41511	Ocel.svodidla-likvidace	bm	DS 03	DS 02, DS 03
55211	Čelo propustku-oprava	ks	DS 03	DS 01, DS 02, DS 03
55311	Zřízení propustku	ks	DS 03	DS 01, DS 02, DS 03
55411	Celková oprava propustku	ks	DS 03	DS 01, DS 02, DS 03
55511	Likvidace propustku	ks	DS 03	DS 01, DS 02, DS 03
56311	Trativod-zřízení	bm	DS 03	DS 01, DS 02, DS 03
58311	Vpustě a šachty-zřízení	ks	DS 03	DS 01, DS 02, DS 03
58411	Vpustě a šachty-oprava	ks	DS 03	DS 01, DS 02, DS 03
58511	Vpustě a šachty-likvidace	ks	DS 03	DS 01, DS 02, DS 03
59111	Silniční obruby-oprava	bm	DS 03	DS 01, DS 02, DS 03
59211	Silniční obruby-zřízení	bm	DS 03	DS 01, DS 02, DS 03
60211	Údržba a opravy stav. povahy	m2	DS 03	DS 01, DS 02, DS 03
60411	Oprava mostního závěru	bm	DS 03	DS 01, DS 02, DS 03
60611	Oprava zádržného systému na mostech dodavatelsky (zábradlí,svodidla)	bm	DS 03	DS 01, DS 02, DS 03
70111	Ost.sil.objekty-destavební úprava	ks	DS 03	DS 01, DS 02, DS 03
70211	Ost.sil.objekty-stav.údržba	ks	DS 03	DS 01, DS 02, DS 03
71121	Silniční zdi stav.údržba,oprav	m2	DS 03	DS 01, DS 02, DS 03



Označování pracovních míst na silnicích II. a III. třídy

Vytvořeno pro potřeby Správy a údržby silnic Plzeňského kraje, p.o.

Autor: Bc. Zdeněk Beran 

Vydání: první, květen 2022