

dne **18. 10. 2023** od **7:30** do **17:00** hodin

---

**Plánovaná odstávka zahrnuje tyto lokality:****Křenovy (okres Domažlice)**

č. p. 1-21, 23-27, 29-37, 39-64

č. ev. 4

kat. území **Křenovy** (kód **675903**): parcelní č. 32, 47/2, 102, 104/7, 121, 1126, 1127/4, 1555**Puclice (okres Domažlice)**část obce **Doubrava**

č. p. 1-10, 13, 16, 19, 21, 25, 27, 28

č. ev. 1, 2

část obce **Malý Malahov**

č. p. 2, 5-11, 13, 16, 19, 20, 22, 23, 25, 26, 27, 28, 30

č. ev. 1

kat. území **Malý Malahov** (kód **736686**): parcelní č. 1044/1, 1142část obce **Puclice**č. p. 1, 2, 3, 5, 8, 9, 10, 11, 13-18, 20-37, 39, 40, 41, 45-59, 62, 63, 64, 66-82, 85, 86, 87, 88, 91-98,  
100-106

č. ev. 3, 4, 5, 6

kat. území **Puclice** (kód **736694**): parcelní č. 29, 88, 99, 100/3, 105/24, 978/10, 979/6, 1195/3, 1196, 1198/1kat. území **Doubrava u Puclic** (kód **736678**): parcelní č. 9/2, 672/1, 680, 692**Staňkov (okres Domažlice)**část obce **Vránov**

č. p. 2-20, 22-37, 39, 40, 42, 43, 44, 47-52, 54-61

č. ev. 6

kat. území **Vránov** (kód **675920**): parcelní č. 742, 769/1, 771/1, 784, 785/2, 786/2, 1060/3, 1098, 1450,  
1498/2, 1501, 1509/2, 1515

---

**UPOZORNĚNÍ**

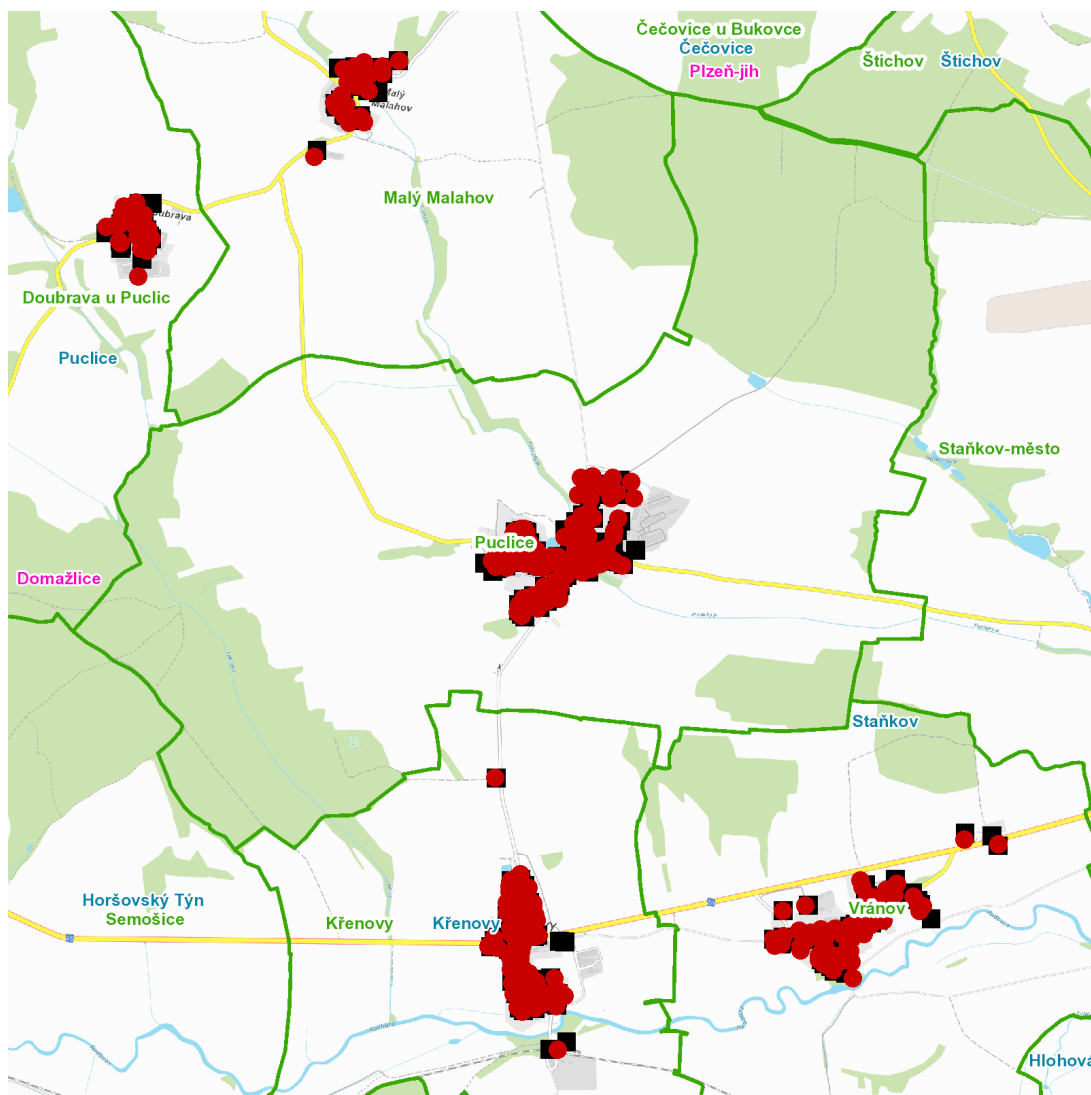
**Dotčené zařízení distribuční soustavy je nutné i v době odstávky považovat za zařízení pod napětím**, a proto vás žádáme o dodržení všech zásad bezpečnosti a provedení opatření potřebných k zamezení případných škod na zdraví a majetku. | Provozovatelé výroben elektřiny jsou povinni zajistit přerušeni dodávky elektřiny z výroby do vypnutého úseku distribuční soustavy.

---

**NEJDE VÁM ELEKTŘINA...**

**TIP:** Registrujte se zdarma na [www.cezdistribuce.cz/sluzba](http://www.cezdistribuce.cz/sluzba) a informace o odstávkách elektřiny budete dostávat e-mailem nebo SMS. U poruch zasíláme SMS s předpokládanou dobou obnovení dodávek. | Aktuální stav dodávek elektřiny na konkrétní adrese zjistíte snadno, rychle a bez registrace na portále **Bez Šťávy** ([www.bezstavy.cz](http://www.bezstavy.cz)).

---

**dne 18. 10. 2023 od 7:30 do 17:00 hodin****Orientační mapový podklad odstávkou dotčených lokalit****VYSVĚTLIVKY**

- – adresy dotčené odstávkou elektřiny
- – místa připojení k elektrické síti dotčená odstávkou

**INFORMACE ZASLÁNA**

IDDS: 99tbvyr (Obec Křenovy)  
IDDS: xwhbh8x (Obec Puclice)  
IDDS: xmub3pq (Město Staňkov)